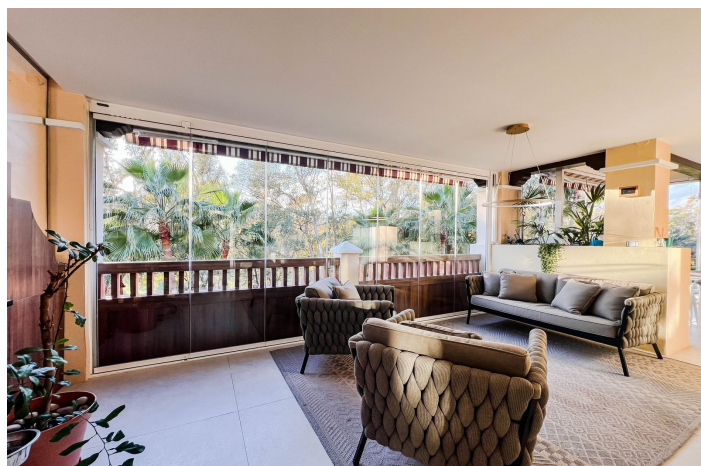




## Apartamento planta media en venta en Atalaya, Estepona

**585.000 €**

Referencia: JNP5286847    Dormitorios: 2    Baños: 3    Construido: 130m<sup>2</sup>    Terraza: 30m<sup>2</sup>





## Costa del Sol, Atalaya

**EXCLUSIVO APARTAMENTO EN PRIMERA LÍNEA DE GOLF EN MARQUÉS DE ATALAYA, TOTALMENTE REFORMADO – ESQUINA Y GRAN PRIVACIDAD** Magnífico apartamento de 2 dormitorios y 2+1 baños, situado en la prestigiosa urbanización Marqués de Atalaya, en primera línea de golf y recientemente sometido a una reforma integral con materiales de alta gama. Siendo apartamento de esquina, disfruta de todas sus ventanas exteriores, lo que garantiza una luminosidad excepcional durante todo el día y un plus de privacidad único dentro de la urbanización. Cuenta con un amplio salón de concepto abierto, elegantemente integrado con una cocina americana totalmente nueva, equipada con mobiliario moderno y electrodomésticos Siemens de alta calidad. Desde el salón se accede a la espectacular terraza acristalada tipo Lumón, dividida en dos ambientes, ideal para disfrutar durante todo el año de las relajantes vistas a la naturaleza y al campo de golf. Los tres baños han sido renovados por completo, incorporando porcelánicos contemporáneos, mamparas de cristal y grifería de diseño. El dormitorio principal ofrece baño en suite y un generoso vestidor. El segundo dormitorio, también en suite, destaca por su amplitud y luz natural. La vivienda incluye suelos de mármol, aire acondicionado frío/calor, carpintería interior de excelente calidad y mobiliario parcialmente incluido. Además, el precio incluye dos plazas de garaje y un trastero, un valor añadido muy apreciado en esta exclusiva zona. La urbanización, una de las más valoradas de Benahavís, ofrece zonas comunes de primer nivel: • Gimnasio completamente equipado • Piscina cubierta • Área de spa con sauna y jacuzzi • Varias piscinas exteriores para adultos y niños • Amplios jardines maduros • Seguridad 24h • Pista de tenis • Zonas de descanso y paseos ajardinados Todo ello en una ubicación tranquila, rodeada de naturaleza, cerca de colegios, campos de golf, supermercados, playas y centros comerciales. Un apartamento único por su ubicación privilegiada, su condición de esquina con máxima privacidad, su reforma integral y su perfecta combinación de comodidad, estilo y vistas excepcionales. Solicite más información o reserve una visita privada.



## Características:

### Características

Terraza cubierta  
Ascensor  
Terraza  
Piso de mármol  
Doble acristalamiento  
Armarios empotrados  
Lavadero  
Gimnasio  
Jacuzzi  
Sauna  
Pista de tenis

### Vistas

Jardín  
Urbanas  
Golf

### Piscina

Comunal  
Climatizada  
Interior

### Jardín

Comunal

### Categoría

Reventa  
Ganga  
Golf  
Lujo

### Orientación

Sur  
Suroeste

### Configuración

Área comercial  
Cerca del golf  
Urbanización  
Cerca de las tiendas  
Cerca de la ciudad  
Cerca de las escuelas  
Cerca de Marina  
Pueblo de montaña  
Golf de primera línea  
Cerca del bosque

### Muebles

Parte amueblada

### Seguridad

Complejo cerrado  
Seguridad 24 horas  
Persianas  
Teléfono de entrada

### Control climatico

Aire acondicionado  
Aire acondicionado frío  
A/C caliente  
Baños u/f/h

### Condición

Excelente  
Renovado recientemente

### Cocina

Totalmente equipada

### Estacionamiento

Subterráneo  
Privado  
Cubierto