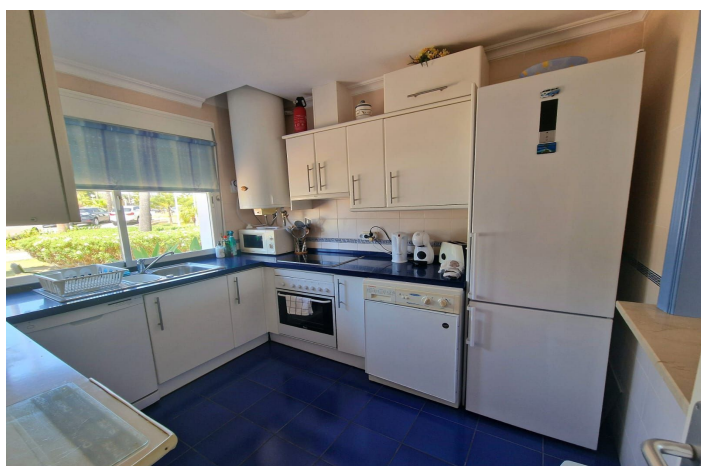




Villa pareada en venta en Casares Playa, Casares

715.000 €

Referencia: JNP5286838 Dormitorios: 2 Baños: 2 Construido: 155m² Terraza: 50m²





Costa del Sol, Casares Playa

Exclusivo Chalet Pareado Orientado al Sur con Vistas Panorámicas al Mar en Bahía de Casares – Costa del Sol Aproveche esta oportunidad única para adquirir un atractivo chalet pareado de 2 dormitorios y 2 baños con orientación sur en primera línea de playa, en la prestigiosa urbanización Casares del Mar, una comunidad cerrada segura ubicada en la tranquila Bahía de Casares, a solo minutos de la animada Estepona. Construido en una posición privilegiada frente al mar con acceso directo a arenas doradas y el Mediterráneo, esta propiedad soleada disfruta de luz abundante y vistas panorámicas impresionantes al mar. Rodeada de exuberantes jardines comunitarios, dos grandes piscinas y paisajismo tropical, está idealmente situada cerca de campos de golf de élite como Finca Cortesín, gastronomía selecta, comercios y puertos deportivos – con Puerto Banús a un corto trayecto de 20 minutos y el Aeropuerto de Málaga a 50 minutos. Perfecta para residencia todo el año, vacaciones o inversión, incluye una valiosa licencia de alquiler vacacional (VFT) para rentas a corto plazo lucrativas. Distribuido en 155 m² construidos (105 m² útiles) sobre dos plantas, el hogar soleado presenta una distribución abierta con acabados de alta calidad. La planta baja ofrece espacios versátiles, mientras que la superior proporciona refugios privados. Dos terrazas privadas (32 m² y 18 m²) ofrecen vistas espectaculares al mar – ideales para comidas al aire libre o relax. Otros extras incluyen armarios empotrados, calefacción central, aire acondicionado, plaza de garaje segura y excelente estado general. ¡Precio: 715.000 € – una joya imperdible en esta ubicación inmejorable frente al mar. ¡Visita imprescindible!



Características:

Características

Terraza cubierta
Transporte cercano
Terraza
Trastero
Baño privado
Piso de mármol
Doble acristalamiento
Armarios empotrados
Lavadero
Wifi

Fibra óptica

Vistas

Mar
Jardín
Playa
Patio

Piscina

Comunal
Piscina para niños

Jardín

Comunal

Orientación

Sur

Configuración

Junto a la playa
Cerca del golf
Urbanización
Cerca del mar
Cerca de la ciudad
Cerca de las escuelas
Cerca de Marina
Frente a la playa
Complejo de playa de primera línea

Muebles

Opcional

Seguridad

Complejo cerrado

Control climatico

Aire acondicionado

Condición

Excelente

Cocina

Totalmente equipada

Estacionamiento

Privado
Cubierto