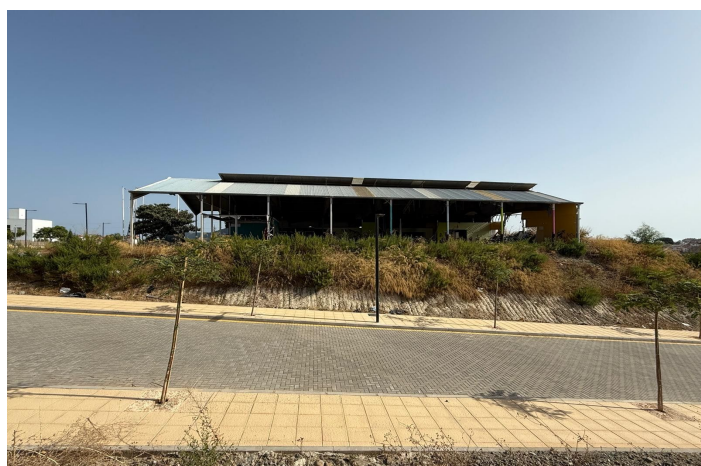




Parcela residencial en venta en Cancelada, Estepona

1.600.000 €

Referencia: JNP5286616 Terreno: 2.000m² Construido: 1.127m²





Costa del Sol, Cancelada

Lease la información completa!! Comercial - Residencial, Parcela urbanizable para inversores situada en la zona de Cancelada, cerca de numerosos campos de golf y del famoso hotel Villa Padierna. A poca distancia de tiendas y restaurantes, a solo unos minutos de la playa. Disponible para venta 1290 m2 parcela aprox. - 752 m2 techo a 1.600.000 € - 6 APARTAMENTOS. Disponible para alquiler a largo plazo 710 m2 aprox. para comercial - 375 m2 de techo , precio de alquiler a consultar. Edificabilidad total: 1.127,07 m2 Uso: Residencial / Comercial Tipo: PM CUADRO DE SUPERFICIES ESTIMADO m2 Techo EDIFICABILIDAD MAXIMA 1127.07 SUELO RASANTE USO VIVENDA planta baja USO VIVENDA planta primera USO VIVENDA planta segunda ATICO (X 2) (X 2) (X 2) 249.00 249.00 254.00 USO COMERCIAL PLANTA BAJA 375.00 TOTAL SUP. SOBRE RASANTE 1.127,07 SUELO RASANTE (no computable) USO APARCAMIENTO vivienda 500.00 USO APARCAMIENTO comercial 400.00 TOTAL SUPERFICIE BAJO RASANTE 900.00 USO PISCINA 75.00



Características:

Orientación

Oeste

Vistas

Mar

Montaña

Configuración

Cerca del golf

Cerca de las tiendas

Cerca de la ciudad

Cerca de las escuelas