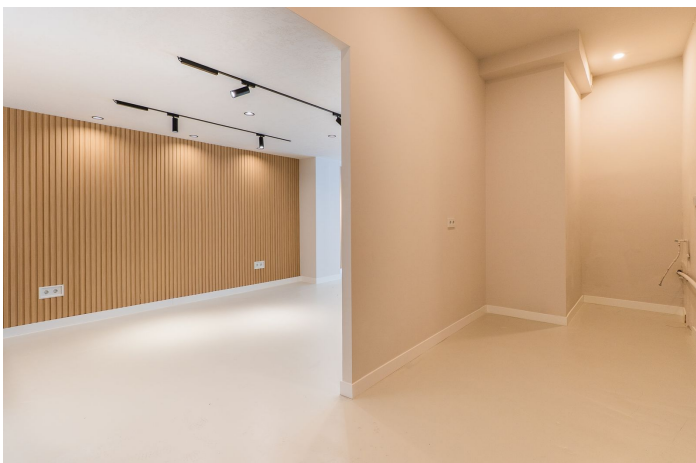




# Office en venta en Marbella, Marbella

480.000 €

Referencia: JNP5264899    Dormitorios: 1    Baños: 1    Construido: 121m<sup>2</sup>





---

## Costa del Sol, Marbella

Esta oficina comercial en venta se encuentra en la Avenida Ricardo Soriano, el principal eje comercial y empresarial de Marbella, una zona caracterizada por una demanda constante y una alta actividad profesional. La propiedad goza de excelente visibilidad, acceso directo desde la calle y una ubicación muy reconocible cerca del Pirulí, lo que la convierte en una opción especialmente atractiva para negocios que buscan una ubicación céntrica y bien comunicada. Distribuida en dos plantas y completamente renovada recientemente, la oficina se presenta en perfecto estado, permitiendo al inversor minimizar la inversión inicial y destinar el inmueble de forma inmediata a uso propio o alquiler. Su distribución es funcional y versátil, adecuada para distintos usos profesionales, mientras que los acabados modernos y la buena entrada de luz natural incrementan su atractivo para inquilinos de calidad. Su emplazamiento en pleno centro de Marbella, rodeado de servicios, transporte público y a poca distancia del paseo marítimo, favorece un interés sostenido en el mercado del alquiler y refuerza su valor a largo plazo. Se trata de una sólida oportunidad de inversión en una de las ubicaciones comerciales más consolidadas de Marbella, que combina practicidad, proyección y la seguridad de una dirección empresarial de primer nivel.



## Características:

### Características

Transporte cercano  
Doble acristalamiento  
Wifi  
Fibra óptica  
Acceso para personas con movilidad reducida

### Vistas

Calle

### Muebles

No amueblada

### Orientación

Sur

### Configuración

Área comercial  
Cerca del mar  
Cerca de las tiendas  
Cerca de las escuelas  
Ciudad

### Cocina

No equipada

### Control climatico

Aire acondicionado  
Aire acondicionado frío  
A/C caliente

### Condición

Excelente  
Renovado recientemente

### Categoría

Inversión