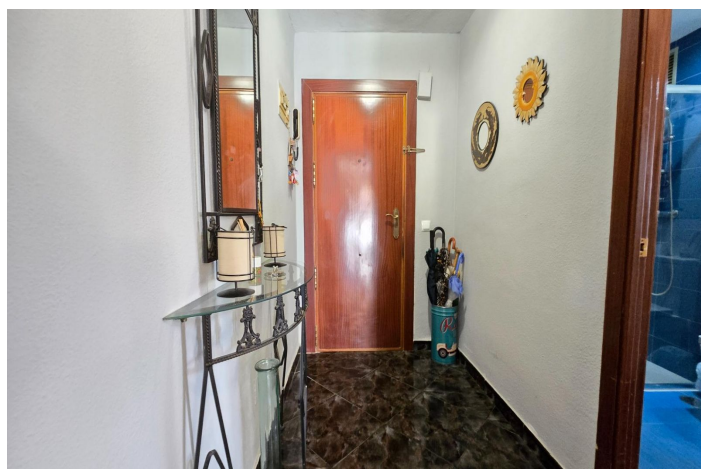
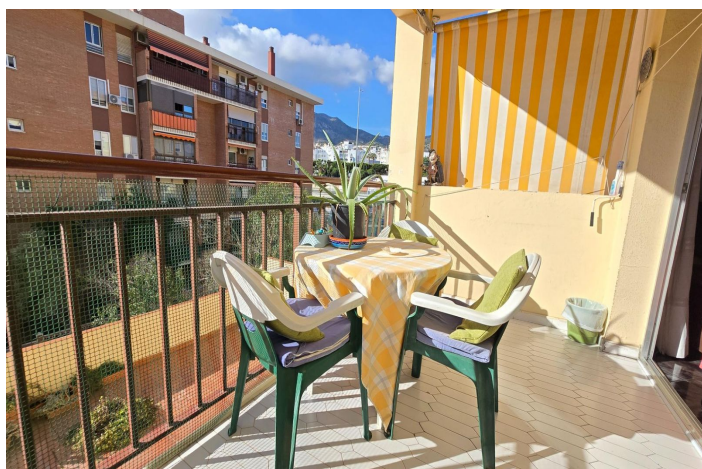




Apartamento planta baja en venta en Benalmádena, Benalmádena

350.000 €

Referencia: JNP5252806 Dormitorios: 3 Baños: 2 Construido: 137m²





Costa del Sol, Benalmádena

Presentamos este amplio y luminoso piso ubicado en el corazón de Arroyo de la Miel, Benalmádena. Con una superficie construida de 136 m², esta propiedad ofrece un espacio ideal para familias o aquellos que buscan comodidad. Dispone de dos amplias habitaciones dobles y una habitación sencilla, complementadas por dos baños bien distribuidos. Dispone también de armarios empotrados cocina independiente con lavadero y un amplio salón con acceso a una soleada terraza de 7m². Con la orientación suroeste garantiza luz natural durante todo el día. Cuenta con parking privado y piscina comunitaria. La ubicación es inmejorable: a solo mil metros de la playa, se encuentra rodeado por todos los servicios esenciales: centros comerciales, colegios e incluso hospitales cercanos; además tiene acceso directo al transporte público incluyendo autobuses y tren de cercanías que conectan eficazmente con Málaga ciudad así como con el aeropuerto internacional, estación de AVE y la universidad de Málaga. Si buscas vivir en una zona céntrica sin renunciar a la tranquilidad ni a las comodidades modernas ¡Este piso puede ser tu próxima inversión! En cumplimiento del decreto de la Junta de Andalucía 218-2005 del 11 de octubre, se informa a los clientes que los gastos notariales, registrales y I. T. P. no están incluidos en el precio. Le recordamos que como consumidor tiene derecho a que se le informe y entregue la documentación informativa que corresponda, según el caso, en base a lo dispuesto en el Decreto 218/05 de 11 de octubre que regula el Reglamento de Información al Consumidor en la compra-venta y arrendamiento de viviendas en Andalucía.



Características:

Características

Ascensor

Terraza

Lavadero

Acceso para personas con movilidad reducida

Condición

Requiere renovación

Estacionamiento

Cochera

Orientación

Suroeste

Piscina

Comunal

Control climatico

Calefacción central

Muebles

No amueblada