



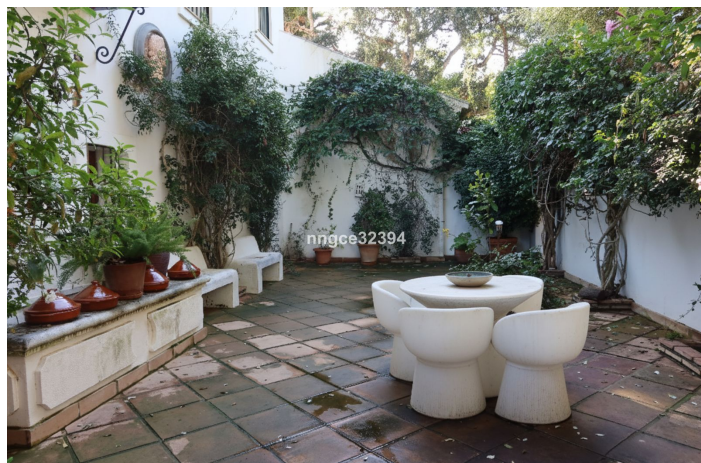
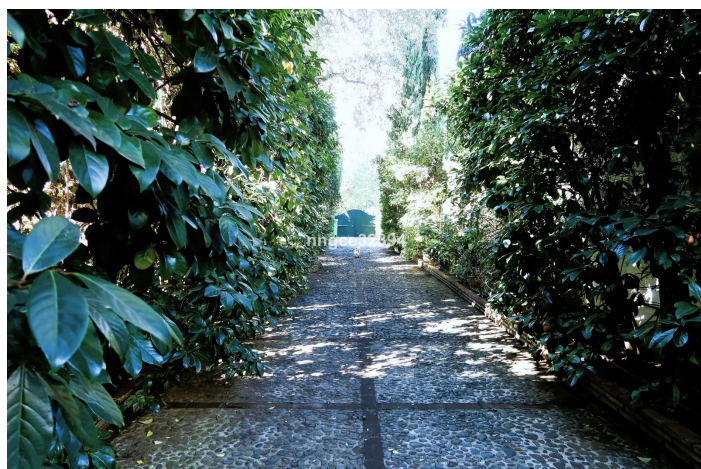
Villa - Chalet en venta en Sotogrande Costa, Sotogrande

1.850.000 €

Referencia: JNP5252926 Dormitorios: 3 Baños: 4 Terreno: 1.200m² Construido: 320m² Terraza: 158m²



TOTAL: 254 m²
BELOW GRADE: 196 m²; 1st floor: 58 m²
EXCLUDED AREAS: PORCH: 2 m²; PATIO: 83 m²; COVERED PATIO: 47 m²
UTILITY: 4 m²; BALCONY: 22 m²; WALLS: 20 m²; GARAGE: 20m² (452m² total)





Costa de la Luz, Sotogrande Costa

Un Santuario Artístico Privado en Sotogrande Costa Oculta tras una entrada privada y cerrada, dentro de uno de los enclaves más consolidados y discretos de Sotogrande Costa, esta excepcional residencia es una propiedad verdaderamente singular: un hogar con alma, escala y belleza atemporal, donde el arte, la arquitectura y la naturaleza conviven en perfecta armonía. Desde el primer momento, la vivienda transmite una profunda sensación de privacidad y serenidad. Jardines maduros, abundante vegetación y tranquilas calles interiores crean un entorno apacible, mientras que el vibrante corazón de Sotogrande se encuentra a escasos minutos: la marina, la playa, campos de golf de primer nivel, clubes de tenis y una exquisita oferta gastronómica. En el interior, la casa se revela como una gran finca mediterránea, rica en carácter y autenticidad. Techos altos, vigas vistas, suelos de terracota y carpintería artesanal aportan una calidez arquitectónica única, mientras que las obras de arte cuidadosamente seleccionadas y las piezas de colección confieren al hogar una identidad inconfundible: elegante, intelectual y profundamente personal. La distribución ofrece volumen y flexibilidad excepcionales, con amplios espacios interiores y una parcela generosa que permiten al futuro propietario ampliar, redistribuir o reinterpretar la vivienda. Existe un claro potencial para crear nuevos dormitorios, suites de invitados o alas privadas, así como para convertir espacios existentes según las necesidades de una familia en crecimiento, una vivienda multigeneracional o un estilo de vida a medida, siempre respetando la integridad arquitectónica original. La suite principal en la planta superior es un auténtico refugio, ocupando todo el nivel para garantizar una privacidad absoluta. Inundada de luz natural, se abre a un balcón privado de carácter romántico con vistas a un frondoso patio interior, evocando el encanto atemporal de una villa europea clásica. El amplio cuarto de baño en suite, de proporciones generosas, recuerda a un spa privado, con una atmósfera serena y una conexión directa con la naturaleza, ideal para mañanas pausadas y veladas tranquilas. En toda la vivienda, los espacios fluyen con naturalidad entre el interior y el exterior, favoreciendo un estilo de vida definido por la luz, la calma y un lujo discreto. Cada estancia resulta amplia y acogedora, refinada pero confortable, perfecta tanto para recibir invitados como para el disfrute cotidiano. Ubicada dentro de una comunidad cerrada y segura, esta propiedad está pensada para quienes valoran la discreción, la sensibilidad artística y el potencial a largo plazo. Un hogar que destaca por su elegancia silenciosa más que por el exceso, y que ofrece una oportunidad poco común de evolucionar y adaptarse con el paso del tiempo. Un refugio lleno de arte. Una finca privada. Un hogar con alma, amplitud y posibilidades futuras — a pocos minutos de la marina y del mar.



Características:

Características

Terraza cubierta
Transporte cercano
Terraza
Trastero
Baño privado
Doble acristalamiento
Armarios empotrados
Lavadero
Barbacoa
Wifi
Gimnasio
Fibra óptica
Cerca de iglesia
Solárium
Alojamiento del personal
Sala de juegos
Domótica
Restaurante en el sitio
Pista de tenis
Casa de invitados
Paddle
Bar
Establos

Vistas

Jardín
Piscina
Patio

Piscina

Privada

Jardín

Privado
Paisajístico

Orientación

Sur

Configuración

Cerca del golf
Cerca del puerto
Urbanización
Cerca del mar
Cerca de las tiendas
Cerca de la ciudad
Cerca de las escuelas
Pueblo
Cerca de Marina
Suburbano
Cerca del bosque

Muebles

Totalmente amueblada
Opcional
Parte amueblada

Seguridad

Complejo cerrado
Seguridad 24 horas
Alarma
Teléfono de entrada

Control climatico

Aire acondicionado
Aire acondicionado frío
A/C caliente
Chimenea

Condición

Excelente

Cocina

Totalmente equipada

Estacionamiento

Cochera
Privado
Más de uno
Cubierto



Utilidades

Electricidad
Agua potable
Teléfono
Gas

Caja fuerte

Categoría

Casas de vacaciones
Reventa
Golf
Lujo