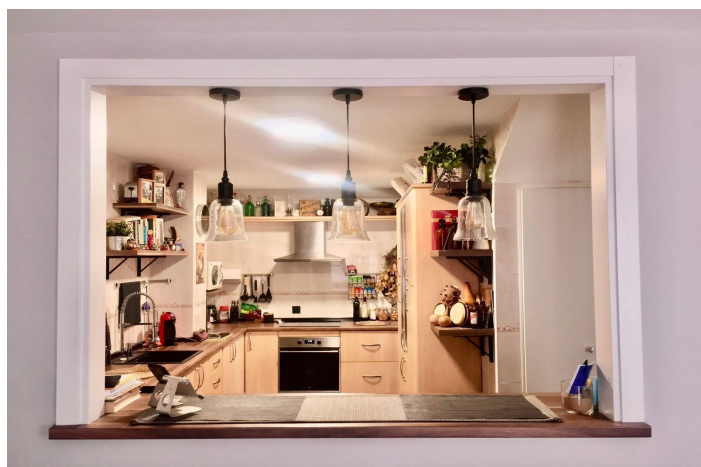




Atico en venta en Torremolinos, Torremolinos

495.000 €

Referencia: JNP5070523 Dormitorios: 3 Baños: 2 Construido: 130m² Terraza: 40m²





Costa del Sol, Torremolinos

Si buscas espacio, luz y buena ubicación, este piso te interesa. Se trata de un triplex de 92m2 útiles, con una distribución muy cómoda y una terraza solárium de 40m2 que es, directamente, otro salón al aire libre. La vivienda cuenta con tres habitaciones dobles, todas con armarios grandes, dos baños completos y un aseo. El salón es amplio, luminoso, con ventanales que dan vida al espacio. La cocina, semiabierta y con ventana, está integrada sin perder independencia. Todo el piso fue reformado hace cinco años, así que está listo para entrar a vivir. El solárium es uno de sus puntos fuertes: tiene toldos, iluminación led regulable, cocina auxiliar, lavandería, ducha y un aseo. Perfecto para comidas al aire libre, tardes de relax o simplemente desconectar sin salir de casa. Además, sobre el casetón de subida a la terraza, se puede habilitar una segunda terraza de unos 20m2 extra, ideal para crear una zona chill-out elevada o incluso un pequeño huerto urbano. Incluye plaza de aparcamiento en el mismo edificio, que solo tiene seis vecinos. Tranquilidad garantizada. Está en pleno centro de Torremolinos. A 15 minutos del aeropuerto y a uno de la estación de tren, rodeado de supermercados, tiendas, colegios y a menos de 10 minutos caminando de la playa. Una vivienda cómoda, bien situada y con un extra de exterior que marca la diferencia. En cumplimiento del decreto de la Junta de Andalucía 218-2005 del 11 de octubre, se informa a los clientes que los gastos notariales, registrales y I. T. P. no están incluidos en el precio. Le recordamos que como consumidor tiene derecho a que se le informe y entregue la documentación informativa que corresponda, según el caso, en base a lo dispuesto en el Decreto 218/05 de 11 de octubre que regula el Reglamento de Información al Consumidor en la compra-venta y arrendamiento de viviendas en Andalucía.



Características:

Características

Ascensor
Terraza
Piso de mármol
Suelos de madera
Solárium

Condición

Buena
Emisión de CO2
D

Orientación

Suroeste

Muebles

No amueblada
Calificación energética
D

Control climatico

Aire acondicionado
Calefacción central

Estacionamiento

Cochera