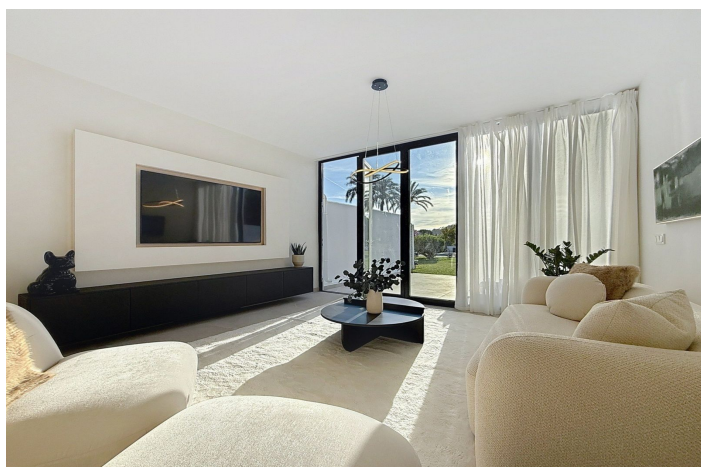




Adosada en venta en Nueva Andalucía, Marbella

1.499.000 €

Referencia: JNP5215654 Dormitorios: 4 Baños: 4 Construido: 230m² Terraza: 60m²





Costa del Sol, Nueva Andalucía

Se trata de una vivienda recientemente reformada con manufactura holandesa, destacada por su exquisito gusto y excelentes calidades en cada detalle. La entrada conduce al gran salón de planta abierta, amplio y luminoso, con acceso directo a la terraza y al jardín, perfecto para disfrutar del estilo de vida mediterráneo. La cocina de diseño incorpora una vinoteca integrada, electrodomésticos Samsung de última generación y una distribución funcional que combina estética y confort. En esta misma planta se encuentran dos dormitorios de invitados que comparten un baño completo, además de un aseo independiente y un práctico utility room. En la planta superior, el dormitorio principal disfruta de una terraza privada con vistas a los jardines, la piscina y las montañas de Golf Valley. Un dormitorio adicional con baño en suite completa este nivel, asegurando privacidad y comodidad para todos. Ubicada a pocos minutos de los prestigiosos campos de golf Las Brisas, Magna y Los Naranjos, así como del reconocido Aloha College. Puerto Banús se encuentra a menos de 10 minutos en coche, ofreciendo gastronomía, vida social y marina de lujo a un paso. Un hogar cuidadosamente diseñado en una de las zonas más codiciadas de Marbella. Aloha!



Características:

Características

Transporte cercano
Terraza
Doble acristalamiento
Armarios empotrados
Barbacoa
Fibra óptica
Acceso para personas con movilidad reducida

Vistas

Panorámicas
Jardín

Piscina

Comunal

Jardín

Comunal

Categoría

Golf
Lujo

Orientación

Sur

Configuración

Cerca del golf
Urbanización
Cerca del mar
Cerca de las tiendas
Cerca de las escuelas
Golf de primera línea

Muebles

Totalmente amueblada

Estacionamiento

Comunal

Emisión de CO2

B

Control climático

Aire acondicionado
Calefacción central

Condición

Excelente
Recientemente renovado
Renovado recientemente

Cocina

Totalmente equipada

Utilidades

Electricidad
Agua potable
Calificación energética
B