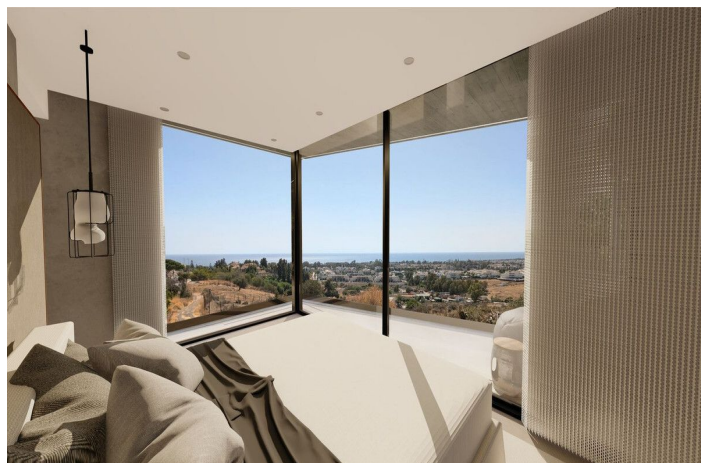
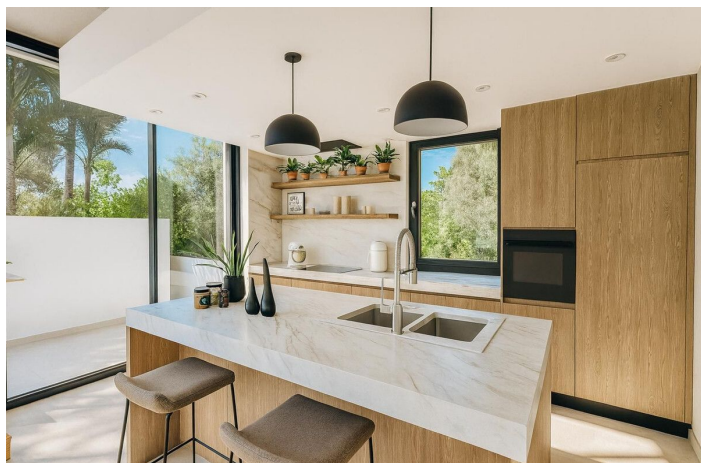
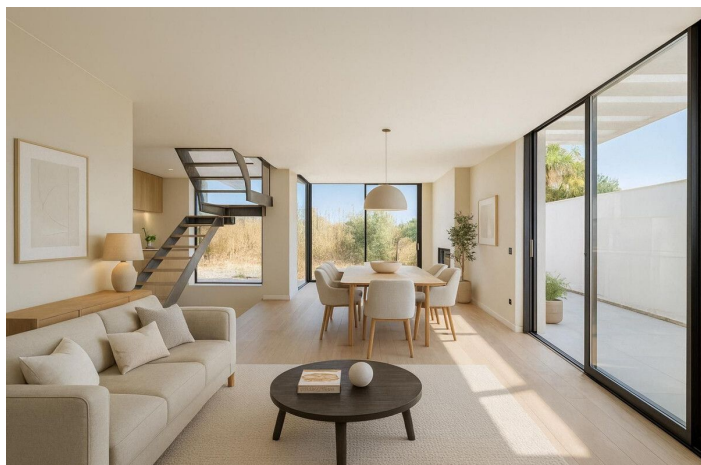




## Villa - Chalet en venta en Nueva Andalucía, Marbella

**3.800.000 €**

Referencia: JNP5238238    Dormitorios: 3    Baños: 4    Terreno: 400m<sup>2</sup>    Construido: 268m<sup>2</sup>    Terraza: 100m<sup>2</sup>





## Costa del Sol, Nueva Andalucía

Presentamos una nueva villa exclusiva, una impresionante vivienda contemporánea actualmente en construcción en una de las zonas más cotizadas de Nueva Andalucía. Diseñada con un concepto moderno de planta abierta y una atención excepcional al detalle, esta residencia ofrece lujo, confort y unas impresionantes vistas panorámicas, a solo minutos de Puerto Banús y cerca de todos los servicios. Distribuida en tres plantas, la villa cuenta con 3 elegantes dormitorios y 4 baños de estilo moderno, todos conectados por un ascensor privado para una máxima comodidad. Los espacios de vida abiertos se realzan con techos altos e impresionantes, creando una atmósfera luminosa y amplia en toda la vivienda. Los grandes ventanales de suelo a techo enmarcan el paisaje circundante y permiten una perfecta integración entre interior y exterior. El exterior está diseñado para el relax y el entretenimiento, con piscina privada, zonas de solárium y un área de barbacoa totalmente equipada, ideal para reuniones. Un amplio garaje para 3 coches garantiza aparcamiento seguro y espacio de almacenamiento adicional. Con su posición privilegiada en Nueva Andalucía, arquitectura moderna y vistas espectaculares, este proyecto ofrece una oportunidad excepcional de adquirir una vivienda de última generación a pocos minutos de las playas, los campos de golf y el vibrante estilo de vida de Puerto Banús.



## Características:

### Características

Terraza cubierta  
Ascensor  
Transporte cercano  
Terraza  
Televisión satelital  
Trastero  
Baño privado  
Piso de mármol  
Doble acristalamiento  
Armarios empotrados  
Lavadero  
Barbacoa  
Wifi  
Gimnasio  
Fibra óptica  
Jacuzzi  
Solárium  
Sótano  
Sala de juegos  
Pista de tenis  
Acceso para personas con movilidad reducida  
Bar

### Vistas

Mar  
Montaña  
Panorámicas  
Jardín  
Piscina  
Calle

### Piscina

Privada

### Jardín

Privado

### Utilidades

Electricidad  
Agua potable

### Orientación

Sur  
Sureste  
Suroeste

### Configuración

Cerca del golf  
Cerca del puerto  
Cerca de las tiendas  
Cerca de la ciudad  
Cerca de las escuelas  
Cerca de Marina

### Muebles

Totalmente amueblada  
Parte amueblada

### Seguridad

Alarma  
Persianas  
Teléfono de entrada

### Categoría

Casas de vacaciones  
Inversión  
Lujo  
Contemporáneo

### Control climático

A/C pre instalado  
Aire acondicionado frío  
A/C caliente  
Baños u/f/h

### Condición

Nueva construcción

### Cocina

Totalmente equipada  
Parcialmente equipada

### Estacionamiento

Cochera  
Privado  
Más de uno  
Cubierto  
Calle



---

Sobre plano  
Con permiso de planificación  
Nueva promoción