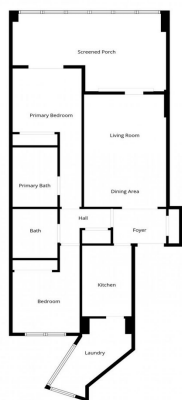




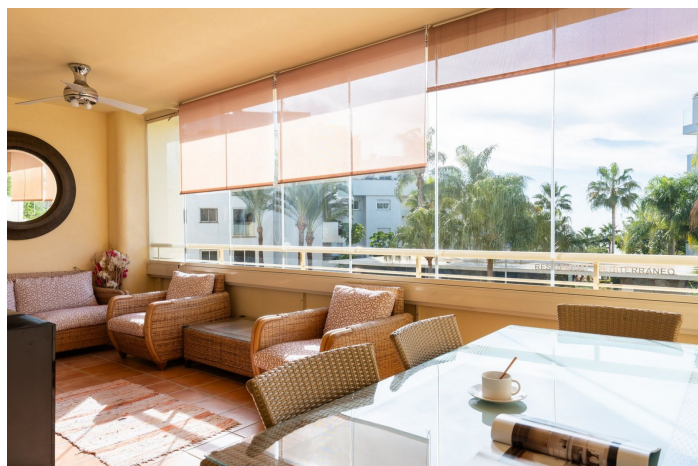
Apartamento planta media en venta en Mijas Costa, Mijas

499.000 €

Referencia: JNP5222524 Dormitorios: 2 Baños: 2 Construido: 137m² Terraza: 22m²



Floor Plan Created By Cubicase App. Measurements Deemed Highly Reliable But Not Guaranteed.





Costa del Sol, Mijas Costa

Descubra su santuario en Myramar del Sol, una de las urbanizaciones más codiciadas en la encantadora zona de El Chaparral / El Faro de Mijas Costa. Este luminoso y espacioso apartamento de 2 dormitorios ofrece la combinación perfecta de comodidad, tranquilidad y vistas panorámicas al mar. Ingrese y sienta la calma de un espacio de vida luminoso y una gran terraza acristalada con vistas al mar, ideal para disfrutar del café por la mañana o de las tardes al atardecer. Dos dormitorios y baños, un salón soleado, una cocina bien equipada y un balcón de servicio. La orientación sur inunda cada estancia de luz natural durante todo el día. La comunidad cerrada proporciona un ambiente de serenidad y seguridad, con jardines paisajísticos, dos piscinas, servicio de seguridad y recepción las 24 horas, trastero independiente y aparcamiento subterráneo con acceso en ascensor directamente a su puerta. A solo 20 minutos en coche tanto de Marbella como del aeropuerto de Málaga, este hogar combina la vida costera tranquila con una comodidad inmejorable. La playa y la parada de autobús están a solo 5 minutos a pie, y el centro comercial Miramar se encuentra a solo siete minutos. Excelentes restaurantes y un supermercado 24 horas también están cerca, todo lo que necesita a su alcance. Ya sea que busque un refugio tranquilo, una escapada vacacional o una inversión inteligente, este apartamento cumple en todos los aspectos. Su estilo de vida mediterráneo comienza aquí.



Características:

Características

Terraza cubierta
Ascensor
Transporte cercano
Terraza
Trastero
Piso de mármol
Armarios empotrados
Lavadero

Vistas

Mar
Montaña
Piscina
Calle

Piscina

Comunal

Seguridad

Complejo cerrado
Seguridad 24 horas

Calificación energética

D

Orientación

Sur

Configuración

Cerca del mar
Cerca de las tiendas
Cerca de la ciudad

Muebles

Parte amueblada

Estacionamiento

Privado

Control climatico

Aire acondicionado

Condición

Excelente

Jardín

Comunal

Emisión de CO2

C