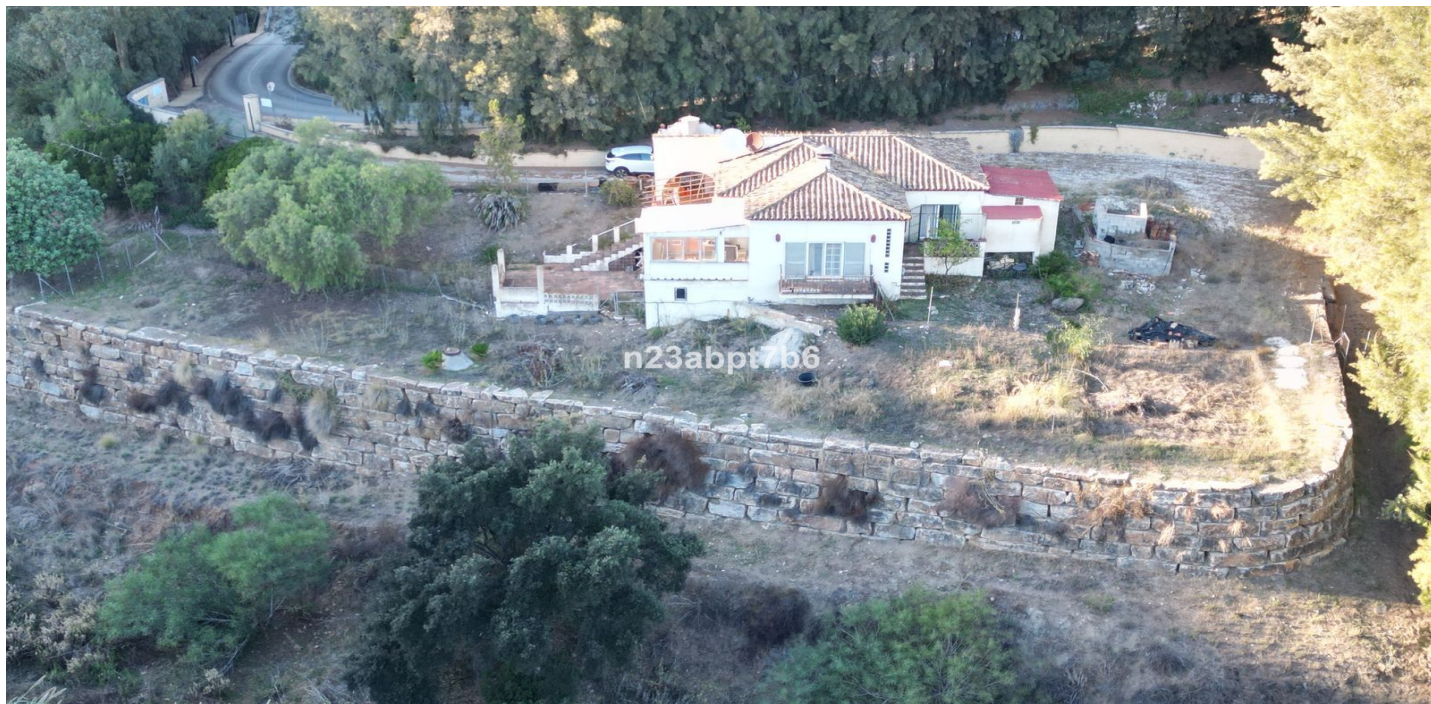




## Villa - Chalet en venta en Los Almendros, Benahavís

**1.350.000 €**

Referencia: JNP5223385    Dormitorios: 2    Baños: 2    Terreno: 5.842m<sup>2</sup>    Construido: 133m<sup>2</sup>    Terraza: 51m<sup>2</sup>





## Costa del Sol, Los Almendros

Proyecto de renovación de lujo en Puerto del Almendro, Benahavís. Construya la villa de sus sueños en el corazón de uno de los oasis verdes más exclusivos de la Costa del Sol. Descubra Puerto del Almendro, una comunidad cerrada ultraprivada enclavada en las exuberantes colinas de Benahavís, a solo 10 minutos de Puerto Banús y a 15 minutos de Marbella, con campos de golf de primera categoría, restaurantes con estrellas Michelin y colegios internacionales de élite en las cercanías, y mucho más... Con un fantástico potencial de renovación, se trata de una de las oportunidades de inversión más exclusivas del sur de España, perfecta para compradores exigentes, promotores inmobiliarios de lujo e inversores con conciencia ecológica que deseen crear una villa moderna y personalizada con vistas panorámicas, tecnología domótica y diseño sostenible. Características de la propiedad: \* Potencial de ampliación: añada más metros cuadrados de superficie construida (sujeto a la normativa local) para crear una lujosa villa de 4 a 6 dormitorios con su propio gusto y estilo. \* Ya hay un largo muro de contención, lo que le ahorra el importante coste adicional de construir uno. \* Ubicación privilegiada, sin competencia: Puerto del Almendro es una de las comunidades cerradas menos saturadas y más exclusivas de Benahavís, que ofrece una privacidad, seguridad y prestigio sin igual en comparación con las urbanizaciones masivas. Camine por la naturaleza y conduzca hacia el lujo: disfrute de la proximidad a muchos campos de golf de fama mundial, Puerto Banús y las doradas playas de Marbella. \* Alto potencial de retorno de la inversión: Benahavís ha experimentado un aumento del 42 % en el valor de las propiedades desde 2020. \* Aeropuerto Internacional de Málaga y Aeropuerto de Gibraltar a unos 50 minutos en coche.



## Características:

### Características

Terraza cubierta  
Terraza  
Suelos de madera

### Vistas

Montaña  
Jardín

### Cocina

Totalmente equipada

### Estacionamiento

Privado  
Más de uno

### Orientación

Sur

### Configuración

Cerca del golf  
Urbanización  
Cerca del bosque

### Jardín

Privado

### Utilidades

Electricidad  
Agua potable

### Control climatico

Chimenea

### Condición

Se requiere restauración  
Correcta  
Requiere renovación

### Seguridad

Complejo cerrado

### Categoría

Inversión  
Reventa