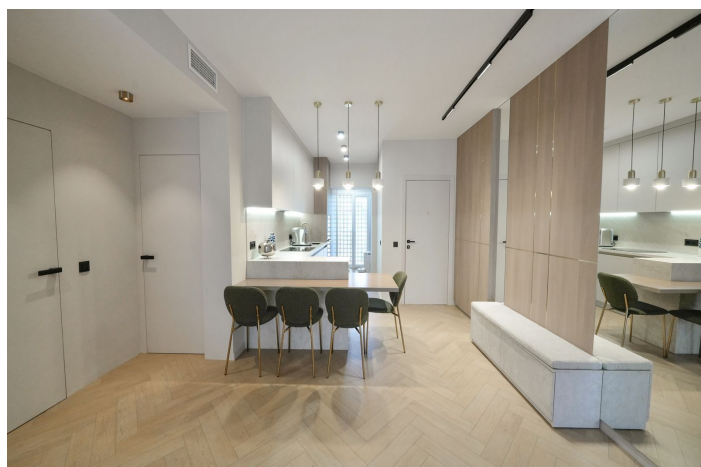




Estudio planta media en venta en Costalita, Estepona

825.000 €

Referencia: JNP5221327 Dormitorios: 2 Baños: 2 Construido: 103m² Terraza: 15m²





Costa del Sol, Costalita

Este moderno apartamento de dos dormitorios ha sido completamente renovado este año: todo es completamente nuevo. La reforma se ha realizado en un estilo contemporáneo, utilizando materiales de alta calidad y un diseño cuidadosamente pensado. Se hizo para uso personal, con gran atención a los detalles y un gusto refinado. El espacio es luminoso, acogedor y listo para entrar a vivir. El apartamento está situado en la prestigiosa urbanización Costalita, una de las más demandadas en primera línea de playa en Estepona. Ofrece preciosos jardines tropicales muy bien cuidados, piscina, acceso directo a la playa y al paseo marítimo, además de todos los servicios cercanos: restaurantes, tiendas, campos de golf y un colegio en Cancelada. A solo 10 minutos de Puerto Banús y unos 12 minutos del centro de Estepona. Estudio Planta Media, Costalita, Costa del Sol. 2 Dormitorios, 2 Baños, Construidos 103 m², Terraza 15 m². Posición : Primera línea de Playa, Lado de la Playa, Cerca del Mar, Cerca de Ciudad, Urbanización, Complejo 1ª Línea de Playa. Orientación : Suroeste.Estado : Excelente.Piscina : Comunitaria. Climatización : Aire Acondicionado, A/A Preinstalado, A/A Caliente, A/A Frio, Calefacción Central.. Vistas : Mar, Jardín, Calle.Características : Armarios Empotrados, Terraza Privada, 24 Horas Recepción. Muebles : Amueblada. Cocina : Equipada.Jardin : Comunitario. Seguridad : Recinto Cerrado, Persianas Eléctricas, Portero Automático, Seguridad 24 Horas. Aparcamiento : Garaje, Cubierto. Categoría : Frente a la playa.



Características:

Características

Terraza
Recepción las 24 horas
Armarios empotrados

Orientación

Suroeste

Control climatico

Aire acondicionado
A/C pre instalado
Aire acondicionado frío
A/C caliente
Calefacción central

Vistas

Mar
Jardín
Calle

Configuración

Junto a la playa
Urbanización
Cerca del mar
Cerca de la ciudad
Frente a la playa
Complejo de playa de primera línea

Condición

Excelente

Piscina

Comunal

Jardín

Comunal

Muebles

Totalmente amueblada

Seguridad

Complejo cerrado
Seguridad 24 horas
Persianas
Teléfono de entrada

Cocina

Totalmente equipada

Estacionamiento

Cochera
Cubierto

Categoría

Frente a la playa