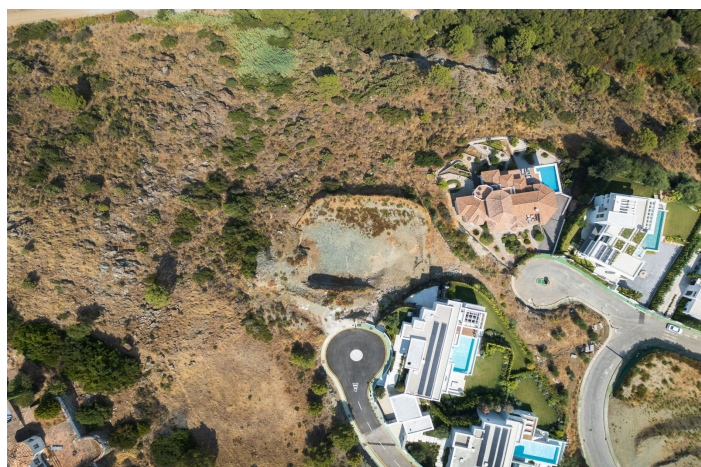




Terreno en venta en Benahavís, Benahavís

1.695.000 €

Referencia: JNP5141878 Terreno: 1.812m²





Costa del Sol, Benahavís

Presentamos en exclusiva esta magnífica parcela de 1.812 m², situada en la prestigiosa urbanización cerrada de Lomas de La Quinta, en Benahavís, una de las zonas más codiciadas de la Costa del Sol. Con impresionantes vistas panorámicas al valle del golf, las montañas circundantes y el mar Mediterráneo, esta parcela se ubica en una posición elevada ideal para el desarrollo de una villa de lujo. Rodeada de propiedades contemporáneas de alto nivel y ubicada en una tranquila calle sin salida, ofrece privacidad y una excelente ubicación a pocos minutos en coche de Puerto Banús, Marbella y todos los servicios. Características principales: Superficie de la parcela: 1.812 m² Precio: 1.795.000 € Posición elevada con vistas espectaculares al golf, montaña y mar Urbanización cerrada, segura y bien mantenida Excelente acceso por carretera y cercanía a campos de golf e instituciones educativas internacionales Ideal para construir una villa de lujo con alto potencial de revalorización o rentabilidad Tanto si eres inversor, promotor o particular en busca de construir una vivienda a medida, esta parcela representa una oportunidad única para adquirir un terreno de primera categoría en una zona de constante crecimiento y prestigio. Contáctanos hoy mismo para más información, normativa urbanística o para organizar una visita.



Características:

Características

Transporte cercano

Orientación

Sur

Vistas

Mar
Montaña
Panorámicas
País
Puerto
Golf

Configuración

Cerca de las tiendas
Cerca de la ciudad

Categoría

Frente a la playa
Lujo

Condición

Requiere renovación

Seguridad

Complejo cerrado
Seguridad 24 horas