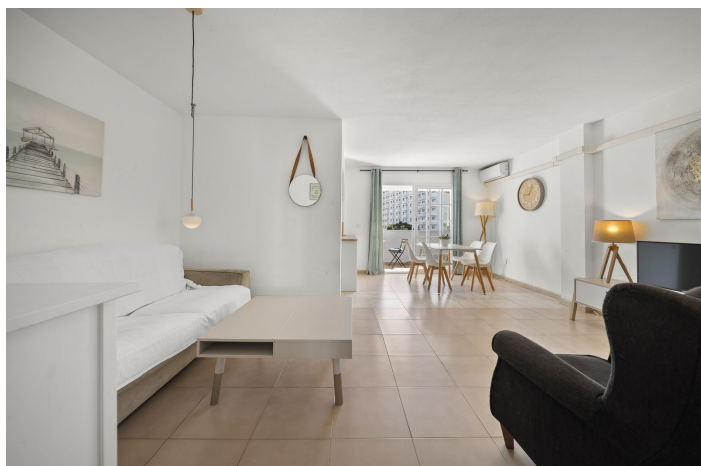




## Apartamento planta media en venta en Benalmádena, Benalmádena

**309.500 €**

Referencia: JNP5193640    Dormitorios: 1    Baños: 1    Construido: 71m<sup>2</sup>    Terraza: 4m<sup>2</sup>





## Costa del Sol, Torremolinos

Descubre tu refugio costero ideal en la codiciada zona de Montemar, situada entre Benalmádena y Torremolinos. Este precioso apartamento de un dormitorio combina el confort moderno con unas vistas inmejorables, ofreciendo un estilo de vida mediterráneo relajado a tan solo unos pasos de la playa. Características de la propiedad: • Dormitorio doble con armarios empotrados y amplio espacio de almacenamiento • Baño espacioso con moderna ducha tipo “walk-in” • Cocina, salón y comedor de planta abierta, llenos de luz natural • Zona de lavandería discretamente integrada para mayor funcionalidad • Terraza o ventanales orientados al sur con impresionantes vistas al mar, la piscina y los jardines paisajísticos • Interiores luminosos y modernos diseñados para una vida cómoda Disfruta de fantásticas comodidades, como piscina y exuberantes jardines comunitarios, todo a poca distancia de las playas doradas, bares, restaurantes y conexiones de transporte. El famoso Puerto Marina de Benalmádena también se encuentra a un corto paseo, ofreciendo infinitas opciones de ocio y gastronomía. Tanto si buscas un refugio vacacional, una inversión o un nuevo hogar junto al mar, esta joya en Montemar ofrece la combinación perfecta de estilo, confort y ubicación.



## Características:

### Orientación

Sur

### Configuración

Junto a la playa  
Cerca del golf  
Cerca del puerto  
Cerca del mar  
Cerca de las tiendas  
Cerca de la ciudad  
Cerca de las escuelas  
Ciudad  
Cerca de Marina  
Frente a la playa

### Condición

Excelente

### Utilidades

Electricidad

### Categoría

Reventa