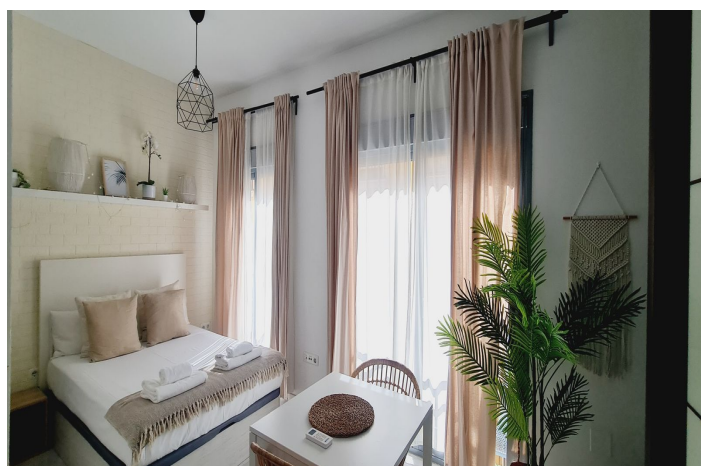




Apartamento planta media en venta en Málaga, Málaga

299.000 €

Referencia: JNP5193862 Dormitorios: 1 Baños: 1 Construido: 35m²





Costa del Sol, Málaga

¡OPORTUNIDAD DE INVERSIÓN! ESTUDIO EN MÁLAGA CON LICENCIA TURÍSTICA ACTIVA – ¡NEGOCIO EN FUNCIONAMIENTO! Te presentamos este precioso estudio en pleno funcionamiento como alquiler vacacional, con licencia turística activa en el edificio. ¡Compra una propiedad y un pequeño negocio en marcha al mismo tiempo! Ideal como inversión llave en mano – ya registrado en plataformas como Booking y Airbnb Alta demanda todo el año gracias a su ubicación estratégica en Málaga Completamente reformado, moderno y decorado con mucho gusto A tan solo unos pasos de cafeterías, restaurantes, supermercados, la Alcazaba y transporte público **DETALLES DEL INMUEBLE** Tipo de propiedad: Estudio turístico Ubicación: Málaga capital Superficie: 35 m² Año de construcción: 2007 Nivel: 2.º piso en edificio de 3 alturas Licencia turística activa incluida Balcón privado orientado al sur Aire acondicionado, ascensor, acceso para personas con movilidad reducida **DESCRIPCIÓN** Este encantador estudio está ubicado en la segunda planta de un edificio moderno con ascensor. Cuenta con un espacio abierto luminoso y multifuncional, que incluye zona de estar, cocina americana y dormitorio integrado. Además, dispone de baño completo y un balcón con orientación sur, ideal para disfrutar del sol andaluz. El piso ha sido cuidadosamente amueblado y decorado, y se entrega completamente listo para seguir generando ingresos desde el primer día. Su ubicación privilegiada en Málaga permite a los huéspedes acceder a todos los servicios necesarios a pie: lavanderías, farmacias, tiendas, bares, restaurantes y los principales puntos turísticos. ¡No dejes pasar esta excelente oportunidad de inversión en el corazón de la Costa del Sol! Contáctanos para más información o para concertar una visita.



Características:

Características

Ascensor
Transporte cercano
Terraza
Televisión satelital
Piso de mármol
Doble acristalamiento
Armarios empotrados
Wifi
Cerca de iglesia
Alojamiento del personal
Restaurante en el sitio
Autobús de cortesía
Acceso para personas con movilidad reducida

Vistas

Calle

Muebles

Totalmente amueblada

Estacionamiento

Abierto

Calle

Emisión de CO2

G

Orientación

Sur

Configuración

Área comercial
Urbanización
Cerca del mar
Cerca de las tiendas
Cerca de las escuelas
Ciudad
Puerto pequeño

Cocina

Totalmente equipada

Utilidades

Electricidad

Calificación energética

G

Control climatico

Aire acondicionado
A/C caliente

Condición

Excelente

Seguridad

Teléfono de entrada

Categoría

Casas de vacaciones
Inversión
Reventa