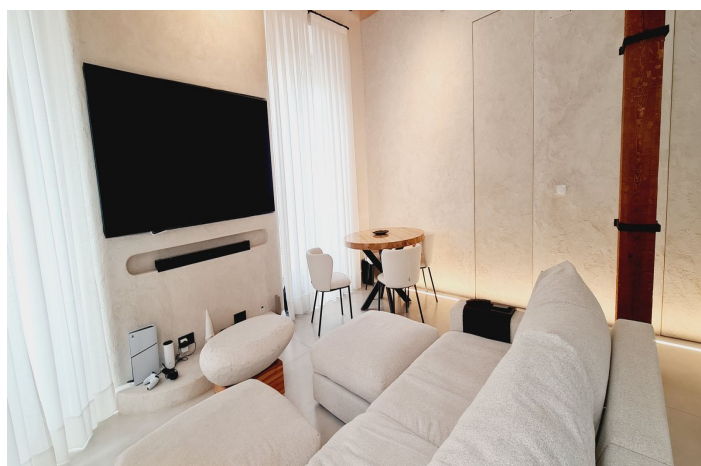




## Apartamento planta media en venta en Málaga, Málaga

1.400.000 €

Referencia: JNP5189428    Dormitorios: 4    Baños: 4    Construido: 225m<sup>2</sup>





## Costa del Sol, Málaga

**OPORTUNIDAD EXCLUSIVA DE INVERSIÓN EN EL CENTRO HISTÓRICO DE MÁLAGA - PROYECTO PARA 4 APARTAMENTOS CON LICENCIAS** Se vende propiedad de 225 m<sup>2</sup> ubicada en el corazón del centro histórico de Málaga, con proyecto aprobado y licencias en vigor para dividirla en 4 viviendas independientes. Actualmente, una unidad está completamente terminada y amueblada, mientras que las otras tres se encuentran en estado de obra gris, lo que permite al nuevo propietario empezar a alquilar de inmediato y adaptar el resto a su gusto. **CARACTERÍSTICAS DE LA PROPIEDAD:** Superficie total construida: 225 m<sup>2</sup> Distribución actual: 1 apartamento terminado y totalmente equipado 3 apartamentos en estado de obra gris (estructuralmente preparados) Licencias y permisos: Licencia de reforma y división aprobada Registro turístico permanente para todo el edificio Superficie aproximada por apartamento: 40-45 m<sup>2</sup> (Uno de ellos se puede usar como oficina) **DETALLES DEL APARTAMENTO PILOTO:** Acabados de alta calidad, iluminación indirecta, muebles de diseño Cocina americana abierta, amplio salón y un gran vestidor Persianas eléctricas, aire acondicionado y calefacción **UBICACIÓN INMEJORABLE EN MÁLAGA CENTRO** A solo pasos de todos los servicios necesarios: Farmacias, mercados, restaurantes y cadenas como McDonald's y Burger King Atracciones turísticas como la Alcazaba, el paseo marítimo y la calle Larios El edificio cuenta con ascensor **GRAN POTENCIAL DE RENTABILIDAD** Ideal para alquiler turístico. El edificio puede generar hasta 10.000 € al mes si los 4 apartamentos se alquilan de forma vacacional. **TRASTERO Y GARAJE INCLUIDOS** El precio incluye plaza de garaje y trastero Sin ellos, el precio se ajustaría a 1.400.000 € ??? ¿No dejes escapar esta oportunidad única en Málaga! Perfecta para inversores, empresarios o familias numerosas.



## Características:

### Características

Terraza cubierta  
Ascensor  
Transporte cercano  
Televisión satelital  
Piso de mármol  
Doble acristalamiento  
Armarios empotrados  
Wifi  
Cerca de iglesia  
Autobús de cortesía  
Acceso para personas con movilidad reducida

### Vistas

Calle

### Muebles

Parte amueblada

### Utilidades

Electricidad

### Orientación

Sur  
Suroeste

### Configuración

Área comercial  
Urbanización  
Cerca del mar  
Cerca de las tiendas  
Ciudad

### Cocina

Parcialmente equipada

### Categoría

Inversión  
Reventa

### Control climatico

Aire acondicionado  
A/C pre instalado  
A/C caliente

### Condición

Requiere renovación

### Estacionamiento

Cochera