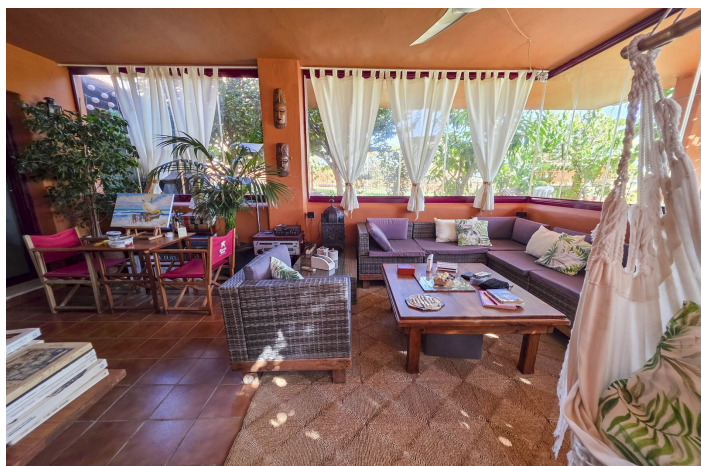
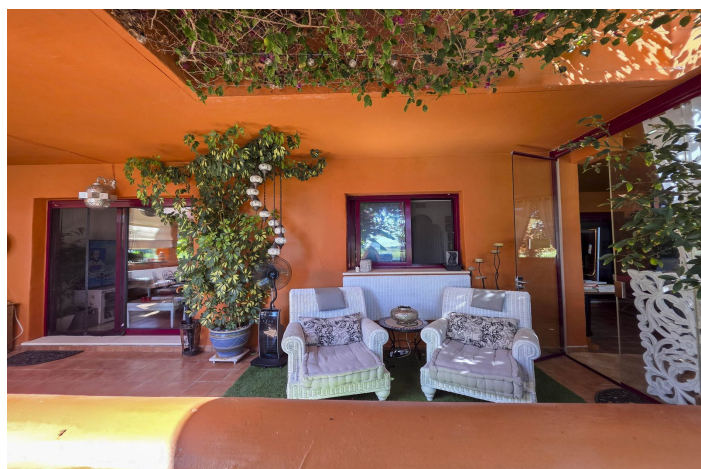
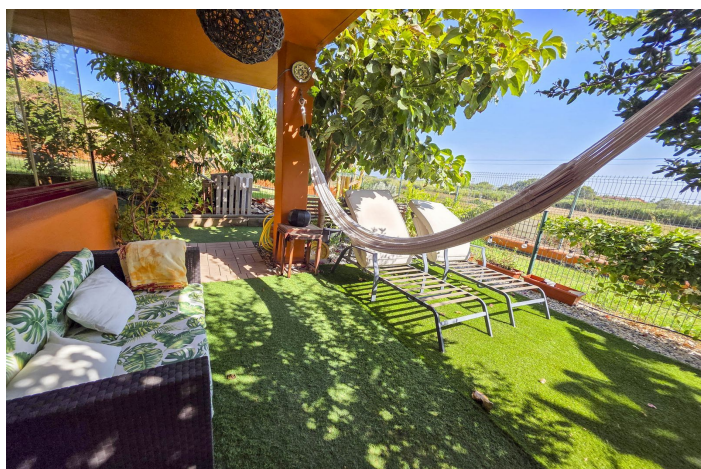




Apartamento planta baja en venta en La Duquesa, Manilva

499.000 €

Referencia: JNP5164909 Dormitorios: 3 Baños: 3 Terreno: 50m² Construido: 129m² Terraza: 80m²





Costa del Sol, La Duquesa

Amplio Bajo con Jardín Privado en La Duquesa – Manilva Este espacioso y luminoso apartamento en planta baja se encuentra en una zona residencial tranquila y segura de La Duquesa (Manilva), en plena Costa del Sol. Con una excelente distribución y rodeado de zonas verdes, combina amplitud, confort y privacidad. La vivienda cuenta con 129 m² construidos, distribuidos en 3 dormitorios y 2 baños completos, además de un aseo de cortesía, ideal para familias o para quienes buscan espacio extra para invitados. El salón comedor es amplio y luminoso, con salida directa a una gran terraza de 80 m² y al jardín privado de 50 m², perfecto para disfrutar del clima mediterráneo durante todo el año. Parte del mobiliario está incluido, lo que facilita su pronta ocupación. La cocina, de estilo open plan, está equipada y conectada con la zona de estar, aportando modernidad y funcionalidad. Además, dispone de zona de lavandería y suelos de mármol que añaden elegancia y frescura a toda la vivienda. Entre sus características destacan: Aire acondicionado instalado. Ascensor en el edificio. Plaza de aparcamiento y trastero privados incluidos en el precio. Piscina comunitaria y piscina infantil. Jardín privado con árboles frutales: limoneros, ciruelos, mangos, plátanos, chirimoyas, aguacates y granados. Residencial cerrado con acceso seguro. Gracias a su orientación sur, la vivienda goza de sol y luminosidad durante todo el día, mientras que las vistas al jardín privado aportan intimidad y tranquilidad. Ubicación privilegiada Se encuentra a poca distancia de la playa y del puerto deportivo de La Duquesa, con una variada oferta de restaurantes, bares y servicios. Además, está estratégicamente situada a: 5 minutos de Sabinillas, con supermercados, colegios y comercios. 10 minutos del pueblo de Manilva. 20 minutos de Estepona. 30 minutos de Marbella y Sotogrande. 1 hora del aeropuerto de Málaga y 35 minutos del aeropuerto de Gibraltar. Este bajo es una oportunidad perfecta para quienes buscan una vivienda amplia, con gran terraza y jardín privado, en una de las zonas más demandadas de la Costa del Sol. Ideal tanto como residencia habitual, segunda vivienda o inversión con excelente potencial de alquiler.



Características:

Características

Terraza cubierta
Ascensor
Terraza
Trastero
Baño privado
Piso de mármol
Doble acristalamiento
Armarios empotrados
Lavadero
Wifi

Vistas

Jardín

Piscina

Comunal
Piscina para niños

Jardín

Privado

Utilidades

Electricidad

Orientación

Sur

Configuración

Cerca del golf
Urbanización
Cerca de las tiendas
Cerca de la ciudad
Cerca de las escuelas

Muebles

Parte amueblada

Seguridad

Complejo cerrado

Categoría

Reventa

Control climatico

Aire acondicionado
Aire acondicionado frío
A/C caliente

Condición

Excelente

Cocina

Parcialmente equipada

Estacionamiento

Subterráneo