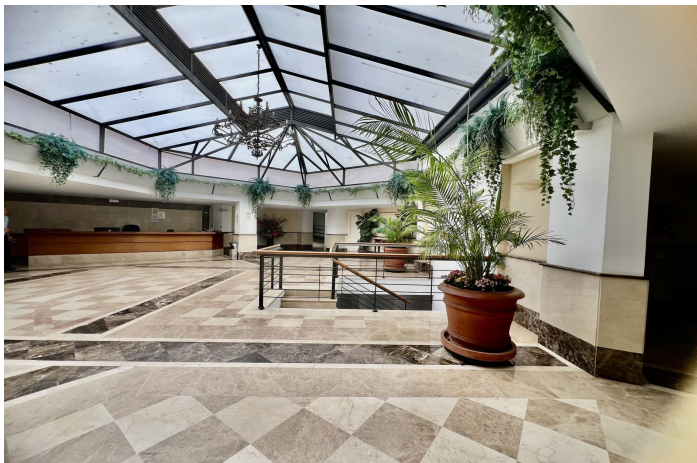




Apartamento planta media en venta en Puerto Banús, Marbella

880.000 €

Referencia: JNP5150107 Dormitorios: 3 Baños: 2 Terreno: 30m² Construído: 120m² Terraza: 30m²





Costa del Sol, Puerto Banús

Luminoso y espacioso apartamento de 3 dormitorios en el corazón de Puerto Banús Este excepcional apartamento es más grande de lo habitual y ofrece tres dormitorios dobles, incluyendo el principal con baño en suite. Inundado de luz natural, cuenta con el balcón orientado al sur más grande del complejo, con impresionantes vistas a las piscinas y jardines, impecablemente cuidados. Al abrir la puerta del apartamento, se abren directamente a los jardines. Un amplio recibidor con trastero y, a su derecha, la cocina y el lavadero. A continuación, se accede al amplio salón-comedor abierto con dos grandes puertas francesas que dan acceso a la amplia terraza. Una joya única: la propiedad incluye una amplia plaza de garaje privada, así como un trastero convenientemente ubicado en la misma planta que el apartamento. Situado a solo 2 minutos a pie de El Corte Inglés y a menos de 5 minutos de la playa, su ubicación es inmejorable. A pesar de estar en pleno corazón de Puerto Banús, el apartamento ofrece un remanso de paz y tranquilidad. Entre las características adicionales se incluyen servicio de conserjería y seguridad las 24 horas, lo que garantiza comodidad y tranquilidad en todo momento. Este complejo está impecablemente cuidado, ¡y además cuenta con cuatro piscinas y pistas de pádel! ¡Es una propiedad que no debe perderse!



Características:

Características

Terraza cubierta
 Ascensor
 Transporte cercano
 Terraza
 Trastero
 Baño privado
 Piso de mármol
 Doble acristalamiento
 Recepción las 24 horas
 Armarios empotrados
 Lavadero
 Wifi
 Pista de tenis

Paddle

Vistas

Jardín
 Piscina

Piscina

Comunal
 Piscina para niños

Jardín

Comunal

Utilidades

Electricidad

Orientación

Sur

Configuración

Área comercial
 Junto a la playa
 Cerca del puerto
 Urbanización
 Cerca del mar
 Cerca de las tiendas
 Cerca de la ciudad
 Cerca de las escuelas
 Ciudad
 Cerca de Marina
 Puerto
 Puerto pequeño

Muebles

Totalmente amueblada

Seguridad

Complejo cerrado
 Seguridad 24 horas
 Teléfono de entrada
 Caja fuerte

Categoría

Casas de vacaciones
 Inversión
 Reventa
 Ganga

Control climatico

Aire acondicionado
 A/C pre instalado

Condición

Buena

Cocina

Totalmente equipada

Estacionamiento

Subterráneo
 Privado