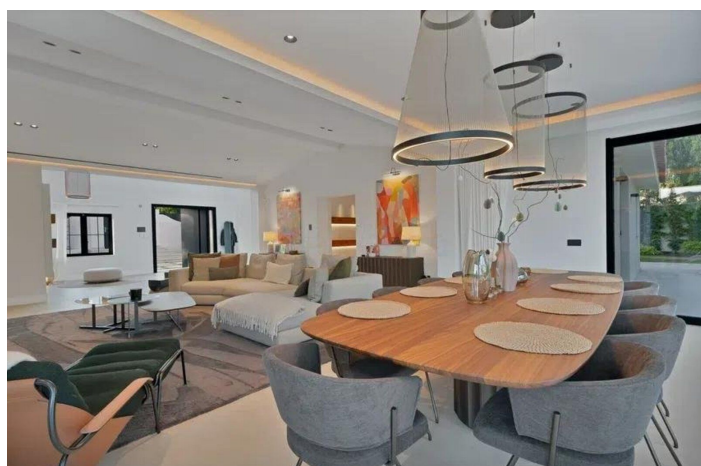
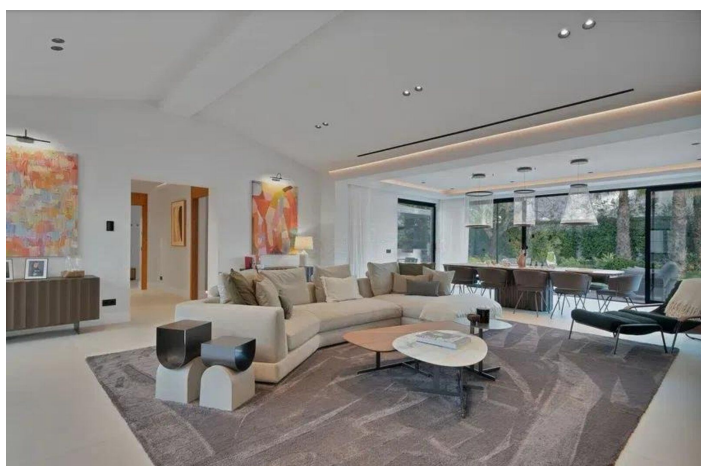




Villa - Chalet en venta en Puerto Banús, Marbella

6.499.000 €

Referencia: JNP5061577 Dormitorios: 5 Baños: 5 Terreno: 1.500m² Construido: 300m² Terraza: 100m²





Costa del Sol, Puerto Banús

Villa moderna con total privacidad situada en una amplia parcela en la prestigiosa zona de Cortijo Blanco, al lado de Puerto Banús en Marbella a tan solo dos minutos caminando del mar esta propiedad ha sido completamente renovada con un diseño contemporáneo y funcional todo en una sola planta lo que la hace ideal para cualquier edad Esta villa independiente ofrece cinco dormitorios espaciosos cinco baños de diseño y un despacho privado la cocina está diseñada a medida con encimera de piedra natural y se abre a un salón amueblado con piezas italianas de alta gama todo pensado para ofrecer un estilo de vida exclusivo y cómodo Situada en una calle sin salida y rodeada de zonas verdes sin vecinos inmediatos en tres de sus lados la vivienda proporciona una tranquilidad absoluta y un entorno íntimo perfecto para quienes buscan privacidad sin renunciar a la cercanía del mar y los servicios Entre sus características destacan la piscina climatizada el jacuzzi el sistema domótico para controlar desde el móvil la iluminación el aire acondicionado la ventilación y las cortinas además cuenta con terraza de bambú zona de barbacoa totalmente equipada ducha exterior aseo en la zona de piscina chimenea trastero y sistema de seguridad ventanas alemanas de aluminio con excelente aislamiento térmico y acústico así como una entrada de adoquines de piedra portuguesa de primera calidad y riego automático en todo el jardín Esta villa representa una oportunidad excepcional para vivir en una de las zonas más exclusivas de la Costa del Sol con acceso rápido a Marbella centro Puerto Banús colegios internacionales restaurantes supermercados y campos de golf Contáctanos para más información o concertar una visita privada y descubre un estilo de vida único junto al mar



Características:

Características

Terraza cubierta

Terraza

Jacuzzi

Configuración

Área comercial

Junto a la playa

Cerca del mar

Cerca de la ciudad

Jardín

Privado

Orientación

Sur

Condición

Excelente

Estacionamiento

Cochera

Control climatico

Aire acondicionado

Aire acondicionado frío

A/C caliente

Piscina

Climatizada

Privada