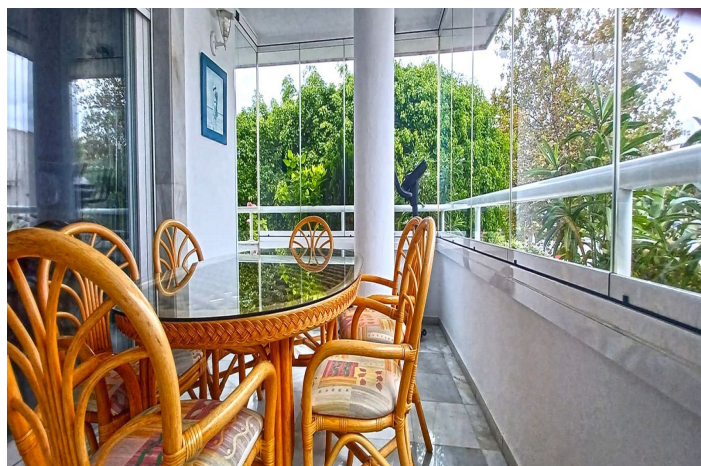
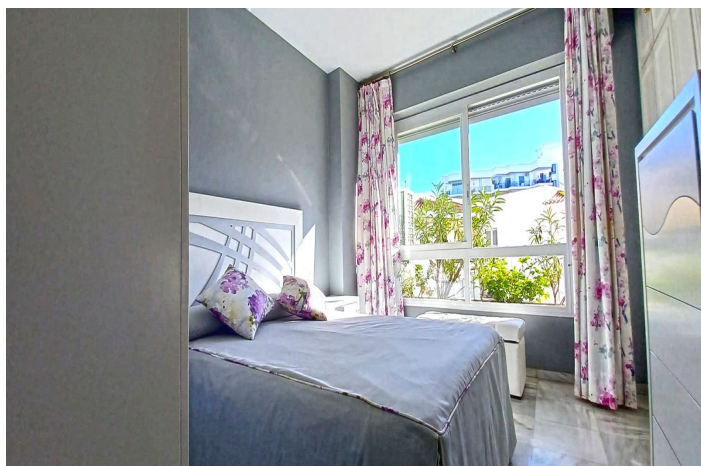




Apartamento planta media en venta en Marbella, Marbella

650.000 €

Referencia: JNP5129734 Dormitorios: 2 Baños: 2 Construido: 113m² Terraza: 20m²





Costa del Sol, Marbella

****Piso en Venta en el Corazón de Marbella - Oportunidad Única**** Descubre este amplio y luminoso apartamento en emblemático edificio con una situación excepcional a tan solo 30 metros de su paseo marítimo y rodeado de todo tipo de tiendas, cafeterías, restaurantes y servicios como clínicas privadas, centro de salud, transporte público, etc. El apartamento forma parte de una comunidad totalmente cerrada y además de conserjería posee cuidadas zona comunes y piscina rodeada de preciosos jardines comunitarios con solárium. Una propiedad que sin duda ofrece todo lo que necesita para disfrutar de la vida en Marbella junto al mar. Tiene una superficie construida total de 113 m² más superficie común y superficie de garaje no incluido en el precio (45.000€). Se distribuye en hall de entrada, cocina totalmente amueblada y equipada con electrodomésticos Siemens con salida a terraza, amplio salón comedor con 2 salidas a terrazas, una de ellas cerrada y acristalada con Lumon acondicionada como comedor de verano, dormitorio principal con armarios empotrados y cuarto de baño en suite y segundo dormitorio con armario empotrado y cuarto de baño. Además existe la posibilidad de convertir un espacio fácilmente en un tercer dormitorio, adaptándose a tus necesidades. Buenas calidades de construcción. Aire acondicionado frío y calor, portero automático, carpintería con doble acristalamiento. Suelos de mármol. Muebles opcionales. Esta propiedad no solo es ideal para vivir junto al mar y su paseo marítimo en una de la zonas mas privilegiadas de Marbella sino también una excelente oportunidad de inversión en una propiedad en constante revalorización y con altos rendimientos por alquileres.



Características:

Características

Terraza cubierta
Ascensor
Transporte cercano
Terraza
Baño privado
Piso de mármol
Doble acristalamiento
Armarios empotrados
Lavadero
Cerca de iglesia
Autobús de cortesía
Acceso para personas con movilidad reducida

Vistas

Urbanas
Calle

Piscina

Comunal

Jardín

Comunal

Categoría

Casas de vacaciones
Inversión
Reventa
Frente a la playa
Lujo

Orientación

Noreste

Configuración

Área comercial
Junto a la playa
Cerca del puerto
Cerca del mar
Cerca de las tiendas
Cerca de las escuelas
Ciudad
Cerca de Marina
Frente a la playa

Muebles

Opcional

Seguridad

Complejo cerrado
Teléfono de entrada

Control climatico

Aire acondicionado
Aire acondicionado frío
A/C caliente

Condición

Excelente

Cocina

Totalmente equipada

Utilidades

Electricidad
Agua potable