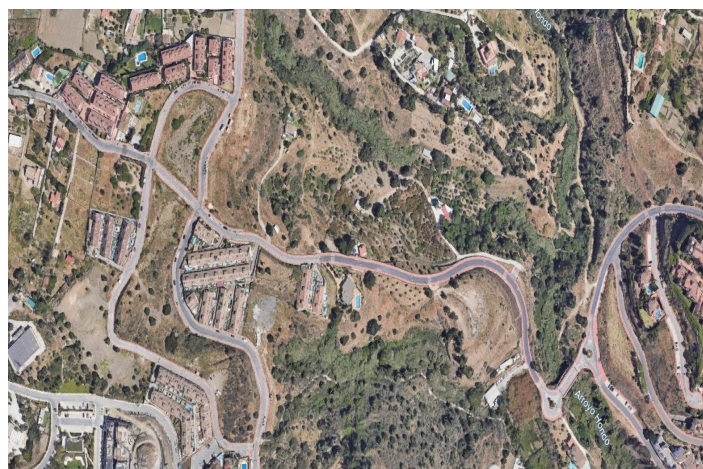




## Terreno en venta en Benalmádena, Benalmádena

**516.000 €**

Referencia: JNP5124310 Terreno: 3.271m<sup>2</sup>





## Costa del Sol, Benalmádena

RÚSTICO HOY PERO NO POR MUCHO TIEMPO Terreno Rustico 3271 m2 en Benalmádena - Compra hoy la opción de plusvalía de mañana No es un campito más. Es tu ticket de entrada rentable a un municipio donde el suelo bueno escasea y cada ciclo empuja los precios un poco mas arriba. Hoy: 3271 m2 rústicos en el paraje La Vinuela (Benalmádena). Limpio, manejable, perfecto para land banking táctico. Mientras otros compiten por solares urbanos carísimos, tu amarras una parcela silenciosa y empiezas a ponerla atractiva, productiva y jurídicamente impecable. Mañana: cuando se activen nuevas actuaciones de transformación o ajustes de planeamiento, quien llega con dossier (uso ordenado, mejoras ligeras, informes preliminares) negocia desde arriba. Ya habrás creado historial, fotos, suelo cuidado y narrativa sostenible. Eso se paga. **POR QUÉ INTERESA A INVERSORES:** Ticket moderado frente a solares urbanos = riesgo diversificado Potencial de valorización en municipio de demanda sólida Escasez de suelo bien situado = oportunidad Estrategia clara: uso legal inmediato y preparación técnica para futura actuación urbanística Activo ideal para guardar valor mientras madura el ciclo **IDEAS DE USO INMEDIATO LEGAL:** Huerto ecológico boutique, micro viñedo u olivar premium, espacio wellness exterior, jardín aromático demostrativo, reserva estratégica documentada. **PLAN EXPRESS:** Verificación urbanística y servidumbres Limpieza, cierre perimetral y mejora paisajística ligera Implementar uso agrario o recreativo permitido y registro fotográfico Informe técnico preliminar sobre viabilidad futura de actuación **POR QUÉ COMPRARLO:** Escasez, momentum, opcionalidad, seguridad jurídica. **ACTÚA:** Quieres estar antes de que el precio se dispare? Escíbeme ahora. **NOTA LEGAL:** Operación sujeta a normativa de suelo rústico andaluz. Cualquier construcción futura o transformación requiere trámites y aprobaciones correspondientes. Contacta hoy. Mañana ya compites. LBB