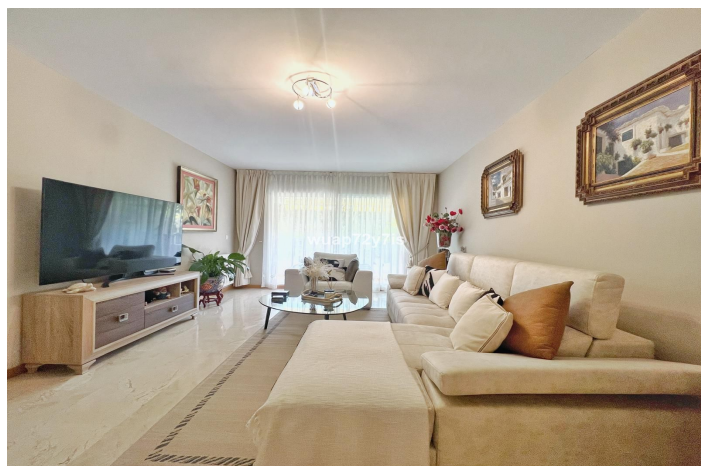




## Apartamento planta baja en venta en Guadalmina Alta, Marbella

**449.000 €**

Referencia: JNP5114638    Dormitorios: 3    Baños: 2    Construido: 119m<sup>2</sup>    Terraza: 67m<sup>2</sup>





## Costa del Sol, Guadalmina Alta

Esta propiedad está situada en la exclusiva zona de Guadalmina Alta en la urbanización Campos de Guadalmina, una de las zonas más codiciadas de Marbella. Rodeado de naturaleza y campos de golf, Campos de Guadalmina es sinónimo de privacidad, seguridad y calidad de vida. Al entrar en el apartamento, se accede a un amplio y luminoso hall de entrada, que se abre hacia la zona de comedor. Desde el primer momento, el espacio transmite una sensación de amplitud y calidez. A la derecha, encontrará una cocina independiente, totalmente equipada, práctica y funcional, con ventana al exterior y perfectamente separada de las zonas de estar. Del comedor se pasa al amplio y luminoso salón, conectado directamente con la generosa terraza acristalada. Este espacio es perfecto para disfrutar todo el año, ya que ofrece vistas abiertas a la vegetación circundante. El primer dormitorio tiene acceso directo a la terraza, lo que permite disfrutar del espacio exterior a cualquier hora del día. Junto a él se encuentra el primer baño completo, con una ventana que aporta luz natural y ventilación. Más adelante en el pasillo, se encuentra el dormitorio principal, una verdadera suite principal, también con acceso privado a la terraza acristalada y su propio cuarto de baño en-suite, asegurando privacidad y comodidad. Una característica destacada de esta propiedad es la habitación acristalada adicional en la terraza. Rodeada de ventanas en dos lados, este espacio se puede adaptar fácilmente a sus necesidades: una oficina en casa, un gimnasio privado, un dormitorio de invitados o un refugio relajante con vistas verdes. Gracias a su posición de esquina, el apartamento no tiene vecinos directos en un lado, proporcionando la máxima privacidad y la sensación de independencia que rara vez se encuentra en un apartamento. La propiedad incluye una plaza de aparcamiento subterráneo. Campos de Guadalmina es un complejo residencial seguro y bien cuidado con seis piscinas comunitarias, jardines y un ambiente relajado. La ubicación es tranquila pero conveniente, a sólo 2 minutos de San Pedro de Alcántara, a 10 minutos de Puerto Banús, a 20 minutos del centro de Marbella y del centro de Estepona, junto a la zona comercial de Guadalmina, donde encontrará supermercados, cafeterías, tiendas y restaurantes. Varios colegios de renombre están cerca, incluyendo Laude San Pedro International College, Calpe School, San José School en Guadalmina, y Swans International School. Esta es una casa cómoda y espaciosa con hermosas vistas en todas las direcciones y un excelente potencial para crear su espacio de vida ideal.





## Características:

### Características

Terraza cubierta  
Transporte cercano  
Trastero  
Baño privado  
Piso de mármol  
Armarios empotrados  
Wifi  
Autobús de cortesía

### Vistas

Jardín

### Piscina

Comunal  
Piscina para niños

### Jardín

Comunal

### Utilidades

Electricidad  
Agua potable  
Gas

### Orientación

Sur

### Configuración

Cerca del golf  
Urbanización  
Cerca de las tiendas  
Cerca de la ciudad  
Cerca de las escuelas

### Muebles

Opcional

### Seguridad

Complejo cerrado

### Categoría

Reventa

### Control climatico

Aire acondicionado

### Condición

Buena

### Cocina

Totalmente equipada

### Estacionamiento

Subterráneo