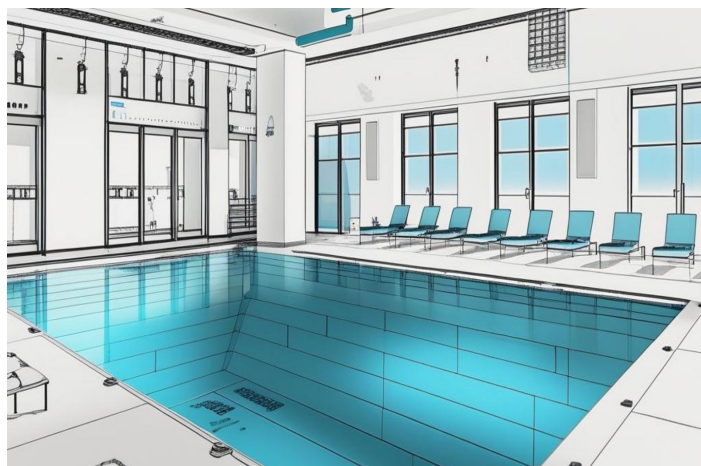
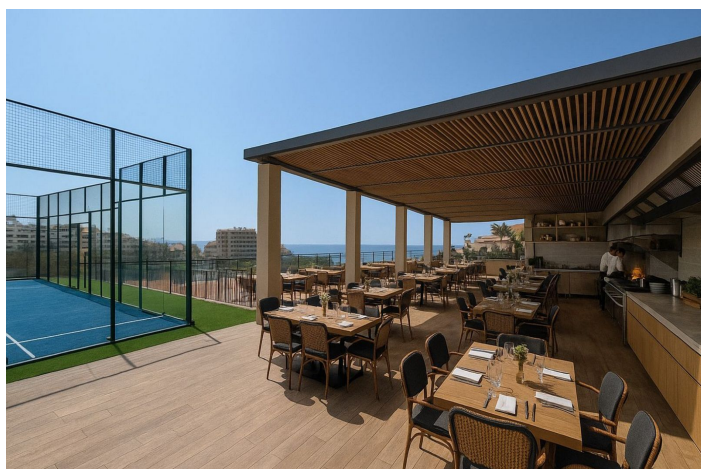




Commercial Premises en venta en Benalmádena, Benalmádena

5.000.000 €

Referencia: JNP5073979 Terreno: 5.000m² Construído: 3.000m²





Costa del Sol, Benalmádena

Oportunidad de Inversión Excepcional – Desarrollo Multiuso en Benalmádena Una ocasión única para adquirir un edificio comercial emblemático de aprox. 3.000 m² en una parcela de 5.000 m², en una ubicación privilegiada y elevada en Benalmádena, a solo minutos de la playa y junto a uno de los principales colegios internacionales de la zona. La estructura de tres niveles, con potencial para azotea, está aproximadamente al 70% completada y ofrece una distribución versátil apta para: Instalaciones de fitness y bienestar Restauración y conceptos de alta gastronomía Áreas de spa y tratamientos Espacios para eventos o celebraciones Colaboraciones educativas o comunitarias Aspectos destacados incluyen: Piscina cubierta (la instalación privada más grande de la región) Restaurante/terraza en la azotea con vistas panorámicas al mar Áreas dedicadas para gimnasio, spa, estudios u otros usos alternativos Nuevo aparcamiento de cuatro plantas aprobado, con capacidad para 185 vehículos. A poca distancia de la playa y rodeado de una fuerte área residencial de influencia. El coste total estimado del proyecto, incluyendo finalización completa y aparcamiento, es de 5M €. La adquisición se realiza mediante transferencia de participaciones, garantizando una compra fiscalmente eficiente. Una oportunidad única para inversores que buscan un activo flexible y generador de ingresos en una de las ubicaciones más dinámicas de la Costa del Sol.



Características:

Orientación

Sur

Vistas

Mar

Montaña

Panorámicas

Piscina

Configuración

Área comercial

Cerca del golf

Cerca del mar

Cerca de las tiendas

Cerca de las escuelas

Puerto pequeño

Estacionamiento

Privado

Condición

Nueva construcción

Requiere renovación

Categoría

Inversión

Reventa

Con permiso de planificación

Piscina

Privada