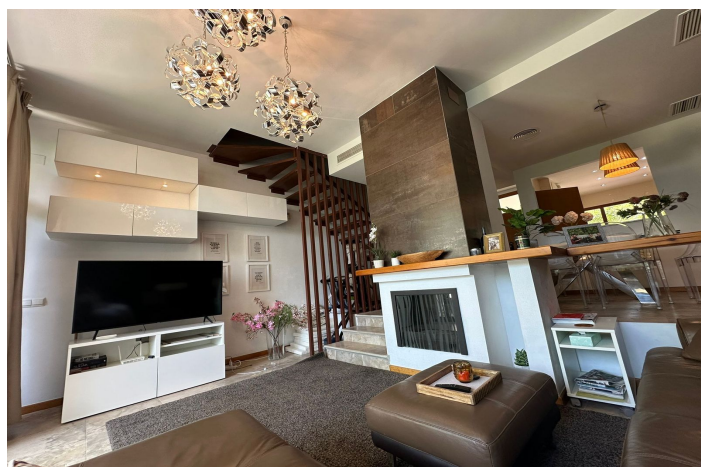
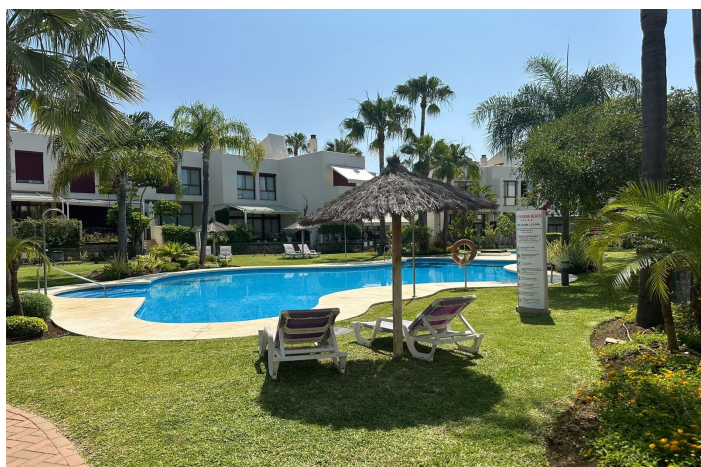




## Adosada en venta en Cancelada, Estepona

485.000 €

Referencia: JNP5069701    Dormitorios: 3    Baños: 2    Terreno: 30m<sup>2</sup>    Construido: 155m<sup>2</sup>    Terraza: 20m<sup>2</sup>







## Costa del Sol, Cancelada

¡Ubicación Ubicación Ubicación! Magnífico adosado de 3 dormitorios, cerca de los servicios y a un paseo de la playa Encantadora casa adosada de 3 dormitorios y 2 baños situada en la exclusiva comunidad cerrada de Riviera Beach en Cancelada Estepona. Un desarrollo boutique privado de sólo 23 casas, a sólo unos minutos a pie de la playa. Ubicación, ubicación, ubicación. Rodeado de una gran selección de tiendas, supermercados, cafeterías y restaurantes, junto con escuelas, hoteles de 5 estrellas campos de golf y clubes deportivos. Esta llave en mano listo y totalmente amueblado, adosado con espacios interiores ofrece 3 dormitorios de tamaño generoso y 2 baños contemporáneos, además de un aseo de invitados conveniente. Grandes ventanales llenan el salón de luz natural. La cocina totalmente equipada fluye a la perfección en el salón. Disfrute del jardín privado y de la terraza cubierta con parasol para comidas al aire libre. El solarium de la azotea ofrece un gran potencial. La comunidad de Riviera Beach está totalmente cerrada y cuenta con exuberantes jardines, una gran piscina. Puerto Banús está a menos de 10 minutos, a 20 minutos del centro de Marbella y a 10 minutos del centro de Estepona. ¡Una ubicación que es difícil de superar! Simplemente una casa adosada llave en mano en un entorno de comodidad y serenidad, perfecta como vivienda familiar, refugio vacacional o inversión de alquiler de alta demanda. Póngase en contacto con nosotros hoy para programar su visita.



## Características:

### Características

Terraza cubierta  
Transporte cercano  
Terraza  
Armarios empotrados

### Vistas

Jardín

### Piscina

Comunal

### Jardín

Privado

### Categoría

Inversión

### Orientación

Suroeste

### Configuración

Área comercial  
Cerca del golf  
Urbanización  
Cerca del mar  
Cerca de las tiendas  
Cerca de la ciudad  
Cerca de las escuelas

### Muebles

Totalmente amueblada

### Seguridad

Complejo cerrado  
Persianas

### Control climatico

Aire acondicionado  
Chimenea

### Condición

Buena

### Cocina

Totalmente equipada

### Estacionamiento

Privado  
Cubierto