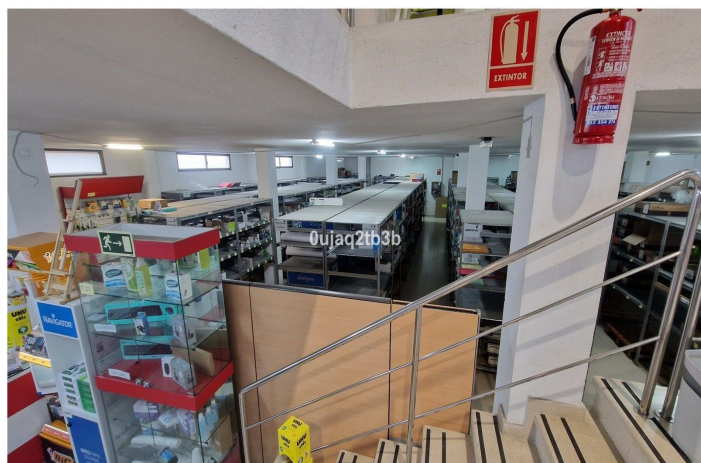
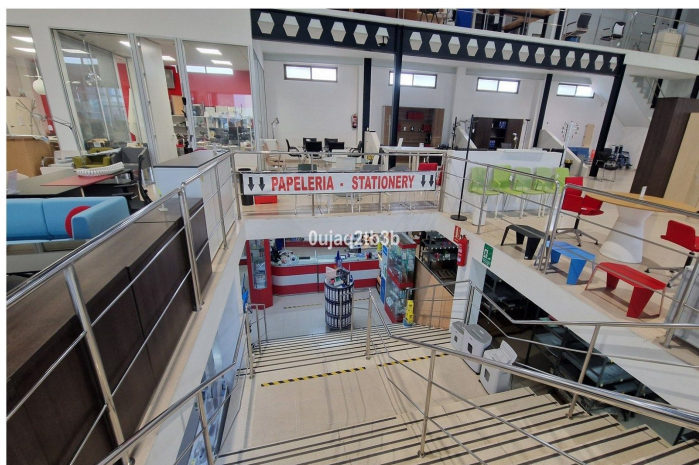




Warehouse en venta en Marbella, Marbella

4.135.950 €

Referencia: JNP5043529 Dormitorios: 8 Baños: 4 Construido: 2.738m²





Costa del Sol, Marbella

Nave industrial en el polígono de Marbella Amplio espacio perfecto para distribución Esta nave industrial, situada en el polígono de Marbella, es una opción excepcional para las empresas que buscan un espacio versátil y bien diseñado para sus operaciones de distribución. Con un total de 2738 m² repartidos en 4 plantas, esta propiedad combina funcionalidad, comodidad y excelente ubicación. Características principales • Superficie total: 2738 m² • Número de plantas: 4 • Distribución ideal: Espacios amplios y adaptables para almacenaje, logística y oficinas • Diseño estructural: Construcción sólida y moderna, con accesos adecuados para vehículos de carga y montacargas para vehículos con acceso a todas las plantas. Ubicación estratégica El polígono de Marbella es reconocido como un centro neurálgico para actividades industriales y comerciales. Su proximidad a vías principales facilita el transporte y la conexión con otras áreas clave, maximizando la eficiencia en la distribución y el movimiento de mercancías. Ventajas para distribución Esta nave ha sido diseñada pensando en las necesidades de distribución, ofreciendo: • Altura de techo adecuada para almacenamiento en vertical • Zonas de carga y descarga amplias • Acceso directo para camiones y transporte pesado • Espacios adaptables para optimizar procesos operativos Conclusión Con sus 2738 m² distribuidos en 4 plantas, esta nave industrial en el polígono de Marbella es una oportunidad única para empresas que buscan un espacio eficiente y con una ubicación privilegiada. Ideal para operar como centro de distribución, esta propiedad tiene todo lo necesario para potenciar cualquier actividad logística o industrial.



Características:

Características

Ascensor
Transporte cercano
Sótano
Acceso para personas con movilidad reducida

Vistas

Urbanas

Muebles

Opcional

Estacionamiento

Cochera
Privado

Orientación

Este
Oeste

Configuración

Área comercial
Cerca del mar
Cerca de las tiendas
Cerca de la ciudad
Ciudad

Cocina

Parcialmente equipada

Utilidades

Electricidad
Agua potable
Teléfono

Control climatico

Aire acondicionado

Condición

Excelente

Seguridad

Alarma
Persianas

Categoría

Inversión
Reventa