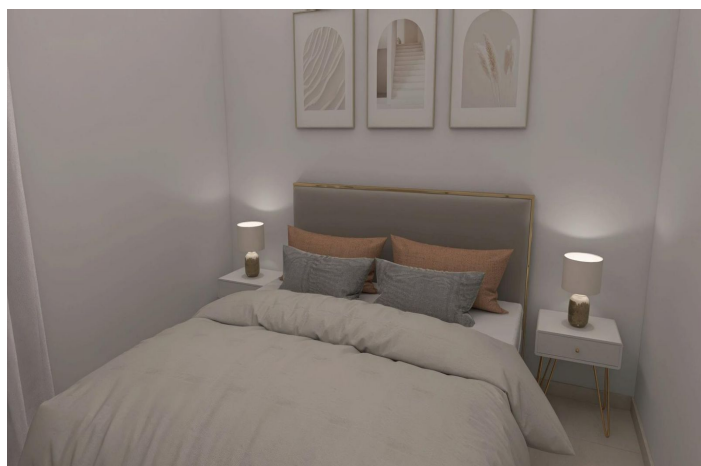




## Apartamento planta media en venta en Puerto Banús, Marbella

**895.000 €**

Referencia: JNP5019142    Dormitorios: 3    Baños: 3    Construido: 124m<sup>2</sup>    Terraza: 34m<sup>2</sup>





## Costa del Sol, Nueva Andalucía

Impresionante refugio costero a 5 minutos a pie de Puerto Banús - Apartamento de 3 dormitorios con vistas al mar. Descubra la esencia de la vida moderna en este impresionante apartamento de 3 dormitorios, con una ubicación ideal para disfrutar de impresionantes vistas al mar, la costa de Marbella, Gibraltar y La Concha. Con una distribución diáfana y acabados de alta calidad, esta vivienda ha sido reformada con un estándar excepcional. La cocina, equipada con electrodomésticos Siemens, es el sueño de cualquier chef, mientras que los baños cuentan con una lujosa calefacción por suelo radiante. Disfrute de la comodidad de las nuevas ventanas de doble acristalamiento y un amplio vestidor en el dormitorio principal. Salga a su cocina privada con barbacoa al aire libre, perfecta para recibir invitados. Este apartamento se vende con plaza de aparcamiento incluida. La urbanización cuenta con dos piscinas, amplias zonas ajardinadas y una pequeña casa club con mesa de ping pong. Con licencia completa para alquileres de corta estancia, esta propiedad es una excelente oportunidad de inversión. Ubicada a solo 5 minutos a pie de Puerto Banús y cerca de los mejores campos de golf, es el lugar ideal tanto para relajarse como para disfrutar del tiempo libre. A solo 50 metros de Centro Plaza, esta joya de 124 m<sup>2</sup> ofrece todo lo necesario para una vida costera de lujo. ¡No se pierda esta oportunidad única!



## Características:

### Características

Terraza cubierta  
Ascensor  
Terraza  
Trastero  
Baño privado  
Piso de mármol  
Doble acristalamiento  
Armarios empotrados  
Lavadero  
Pista de tenis  
Acceso para personas con movilidad reducida

### Vistas

Mar  
Jardín  
Piscina

### Piscina

Comunal  
Piscina para niños

### Jardín

Comunal  
Paisajístico

### Categoría

Inversión  
Contemporáneo

### Orientación

Sur

### Configuración

Urbanización  
Cerca del mar  
Cerca de las tiendas  
Cerca de la ciudad  
Cerca de las escuelas  
Cerca de Marina

### Muebles

No amueblada

### Seguridad

Complejo cerrado

### Control climatico

Aire acondicionado

### Condición

Buena  
Excelente  
Recientemente renovado  
Renovado recientemente

### Cocina

Totalmente equipada  
Cocina-comedor

### Estacionamiento

Subterráneo