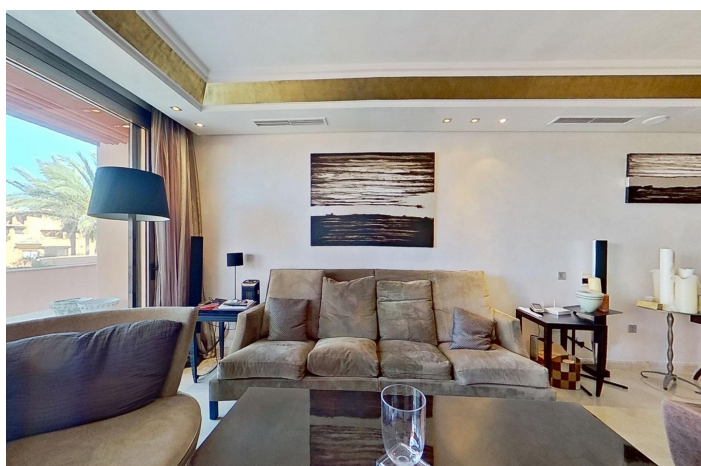




Atico en venta en Los Monteros, Marbella

3.950.000 €

Referencia: JNP5017567 Dormitorios: 3 Baños: 3 Construido: 431m²





Costa del Sol, Los Monteros

Ático único en primera línea de playa con vistas panorámicas al mar! - Reserva de los Monteros, Marbella Situado en La Morera Playa, un complejo de apartamentos de lujo diseñado por el renombrado arquitecto Melvin Villarroel y situado en La Reserva de Los Monteros, al este de la ciudad de Marbella. Frente al mar Mediterráneo, ofrece algunas de las mejores playas de arena de Marbella a las puertas de la comunidad. Amplio espacio interior y terrazas. Todo con las más impresionantes vistas al mar. ¡Podría decirse que es el mejor ático del complejo! Este gran apartamento dúplex tiene tres amplios dormitorios en suite, con armarios empotrados. El dormitorio principal, situado en la planta superior, tiene además una terraza privada. Los acabados incluyen suelos de mármol crema, calefacción por suelo radiante y baños de mármol travertino y sauna en el dormitorio principal. La propiedad ha sido meticulosamente mantenida y está bien presentada en todas las áreas. Además, la propiedad tiene dos amplias plazas de garaje y un trastero incluidos en el precio. Un hermoso apartamento en una ubicación fantástica cerca de todos los servicios y de la ciudad de Marbella. Situado a solo 5 kilómetros del centro de Marbella y con fácil acceso a los numerosos campos de golf de Marbella. Esta exclusiva y muy privada comunidad cuenta con 45 apartamentos y dúplex, todos construidos con un estándar muy alto y con habitaciones amplias y luminosas. La urbanización cuenta con servicio de conserjería y seguridad las 24 horas con guardias y circuito cerrado de televisión. Además, la comunidad cuenta con más de 10 000 m² de jardines subtropicales, piscina, gimnasio, sauna y piscina cubierta. 3B/3,5B - Superficie habitable: 256 m². - Terrazas: 175 m². - Superficie total construida: 431 m².



Características:

Características

Terraza cubierta
Ascensor
Terraza
Piso de mármol
Doble acristalamiento
Armarios empotrados
Lavadero
Gimnasio
Sauna
Domótica

Vistas

Mar
Panorámicas
Jardín

Piscina

Comunal

Jardín

Comunal

Categoría

Frente a la playa
Lujo

Orientación

Sur

Configuración

Junto a la playa
Urbanización
Cerca del mar
Cerca de las tiendas
Cerca de las escuelas
Frente a la playa
Complejo de playa de primera línea

Muebles

No amueblada

Seguridad

Complejo cerrado
Seguridad 24 horas

Control climático

Aire acondicionado
Chimenea
U/F Calefacción
Baños u/f/h

Condición

Excelente

Cocina

Totalmente equipada

Estacionamiento

Subterráneo
Cochera