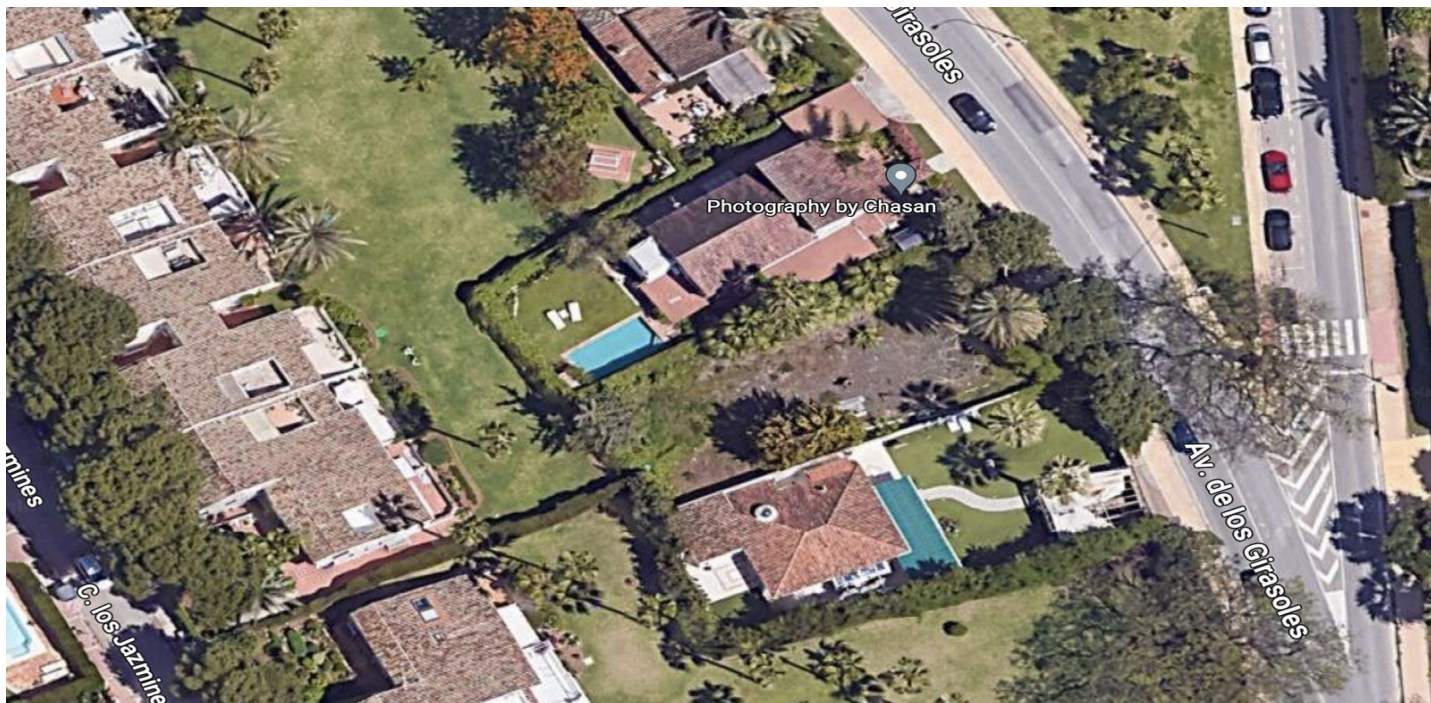




Parcela residencial en venta en Nueva Andalucía, Marbella

640.000 €

Referencia: JNP4436953 Terreno: 573m²





Costa del Sol, Nueva Andalucía

Una gran oportunidad para comprar una parcela de terreno edificable en la baja Nueva Andalucía. La parcela se encuentra a muy poca distancia a pie de la playa, el Puerto de Banús, el Centro Plaza y todas las instalaciones de la zona. Si está buscando construir una casa unifamiliar en Marbella, entonces debería ver esta parcela. Muy privada, con mucha vegetación madura en su borde, existe la posibilidad de construir una casa de 190m2 con otro sótano subterráneo y espacio para una piscina. En el mismo corazón de Nueva Andalucía, a poca distancia del Centro Plaza y Puerto Banús, esta bonita parcela privada está disponible para uso residencial o comercial. Con una edificabilidad del 33%, esta parcela se puede utilizar para construir una propiedad de unos 190 m2.



Características:

Configuración

Cerca del puerto

Cerca de las tiendas

Cerca de la ciudad

Cerca de las escuelas

Ciudad

Categoría

Inversión